

## Der Gefahrтариф der BG ETEM mit Erläuterungen

Für Unternehmen der Branchen Druck und Papierverarbeitung, Elektro, Textil und Feinmechanik sowie Energie- und Wasserwirtschaft – gültig ab 2021

# Inhalt

<b>Solidarisches Gesamtwerk</b>	<b>1</b>
<b>Der Gefahr tariff der BG ETEM</b>	<b>4</b>
Teil I: Vorbemerkungen	4
Teil II: Sonstige Bestimmungen	4
Teil III: Unternehmenszweige und Gefahrklassen	6
Teil IV: Zuordnung der Entgelte zu den Veranlagungen	8
 Anhang: Kennziffern zum Gefahr tariff für fremdartige Nebenunternehmen	   9
<b>A. Erläuterungen zu den Gewerbe zweigen in den Gefahr tariff stellen</b>	<b>12</b>
1. Erzeugung und Verteilung elektrischer Energie inkl. Kernkraftwerke; Gas-, Fernwärme-, Wasser- und Abwasserwirtschaft	12
2. Textil und Bekleidung	13
3. Elektrotechnische, feinmechanische und sonstige Erzeugnisse (Entwicklung, Herstellung, Reparatur, Wartung)	16
4. Druckerzeugnisse und Papierverarbeitung	25
5. Büroteil	28
<b>B. Alphabetisches Verzeichnis</b>	<b>29</b>

## **Bildnachweis:**

**Seite 2:** Illustration: Carsten Raffel

Neuer Gefahrntarif

# Solidarisches Gesamtwerk

Die „Rechnung mit dem Risiko“ ist abgeschlossen.  
Am 1. Januar 2021 tritt ein **neuer Gefahrntarif**  
der BG ETEM in Kraft.

Nicht alle beruflichen Tätigkeiten sind gleich gefährlich. Daher hat der Gesetzgeber den Berufsgenossenschaften aufgegeben, einen Gefahrntarif aufzustellen. Der Gefahrntarif ist das zentrale Instrument, um die Beiträge dem Unfallrisiko entsprechend abzustufen. Je weniger Kosten für Unfälle und Berufskrankheiten in einem Gewerbebezirk anfallen, desto günstiger wird der Beitrag.

Jedes Unternehmen gehört zu einem bestimmten Gewerbebezirk. Daraus ergibt sich die Veranlassung zu einer Gefahrntarifstelle. Gewerbebezirke, die technologisch verwandt sind oder vergleichbare Gefährdungsrisiken aufweisen, werden als Gefahrengemeinschaften in Gefahrntarifstellen zusammengefasst. Für jede Gefahrntarifstelle wird wiederum eine eigene Gefahrklasse errechnet. Die gibt das durchschnittliche Risiko der Tätigkeiten innerhalb einer Gefahrntarifstelle wieder.

Dazu werden für jede Gefahrntarifstelle die Kosten der vergangenen vier bis sechs Jahre ermittelt und ins Verhältnis zur Entgeltsumme gesetzt. Die Gefahr-

klasse einer Tarifstelle gilt für alle Unternehmen der Gefahrengemeinschaft unabhängig vom Einzelrisiko.

## Laufende Aktualisierung

Die Gefahrklasse ist „Messzahl für das Versicherungsrisiko“. Gefahrklassen werden nicht nach abstrakten Gefahren festgesetzt, sondern müssen laufend den tatsächlichen Gefährdungsrisiken angepasst werden. Änderungen der Gefährdungsrisiken treten zum Beispiel durch technologische Entwicklungen, geänderte Produktionsverfahren und Präventionswirkungen ein. Aus diesem Grund muss der Gefahrntarif spätestens alle sechs Jahre neu beschlossen werden.

Der Gefahrntarif ist jedoch nicht nur ein reines Rechenergebnis. Er muss auch in sich ausgewogen sein. Mit deutlichen Veränderungen in der Unfallhäufigkeit oder sehr starken Lohnsummenschwankungen muss sorgsam umgegangen werden. Dabei besteht ein gewisser Gestaltungsspielraum. Nicht jede rechnerisch ermittelte Gefahrklasse muss zwingend in den Gefahrntarif übernommen werden.

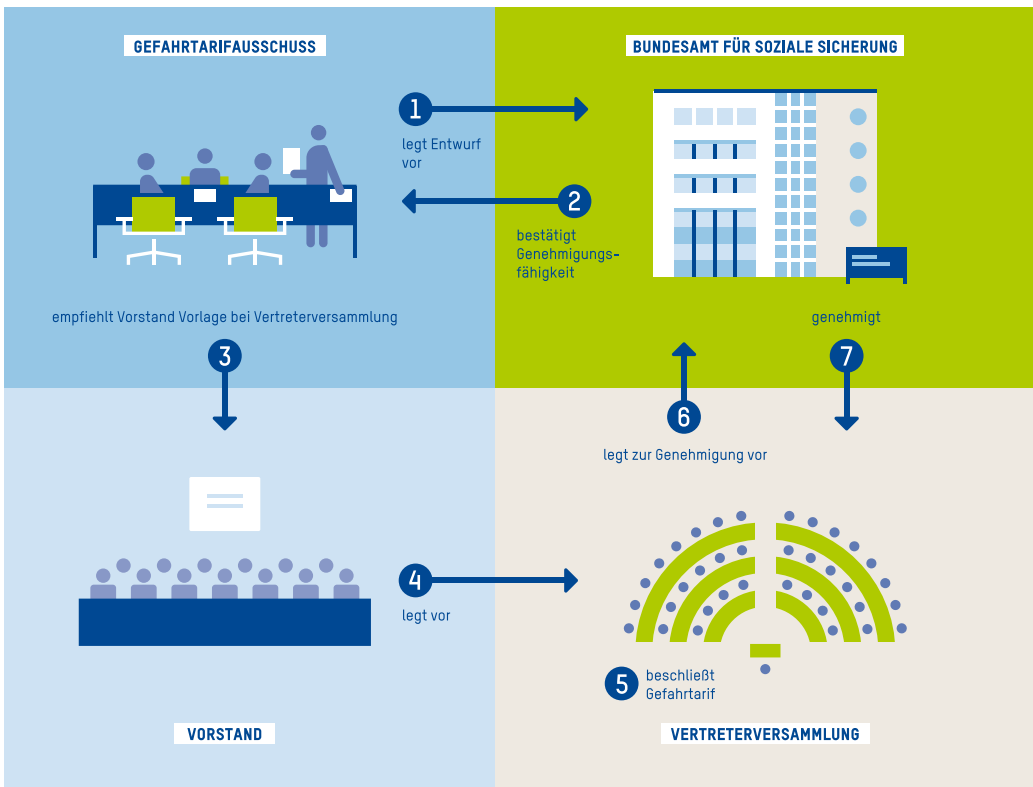
## Der Gefahrarif der BG ETEM mit Erläuterungen

Er ist vielmehr als solidarisches Gesamtwerk zu verstehen. Am 1. Januar 2021 beginnt bei der BG ETEM eine neue Gefahrarifperiode. Die Geltungsdauer des bisherigen Tarifs endet und es tritt ein neuer Gefahrarif in Kraft.

### So errechnet sich Ihr Beitrag

Die BG ETEM ist gesetzliche Unfallversicherung für rund 4 Millionen Menschen in über 200.000 Mitgliedsunternehmen. Sie unterstützt die Betriebe bei Arbeitssicherheit und Gesundheitsschutz, kümmert sich um Verletzte und Erkrankte und sorgt für eine bestmögliche Wiedereingliederung.

## Der Weg zum Gefahrarif der BG ETEM



Die Aufgaben der BG ETEM werden durch die Mitgliedsunternehmen in einem nachträglichen Umlageverfahren finanziert. Die jährlichen Beiträge werden so bemessen, dass sie die Kosten für die gesetzlich vorgeschriebenen Aufgaben decken. Gewinne dürfen dabei nicht entstehen.

Dazu wird der finanzielle Aufwand der BG ETEM (Ausgaben abzüglich Einnahmen) ins Verhältnis zum Gesamtentgelt aller Versicherten gesetzt. Das Ergebnis fließt als Umlageziffer in die **Formel zur Berechnung des Beitrags** ein. Die Umlageziffer wird jedes Jahr neu berechnet.

$$\text{Lohnsumme} \times \text{Gefahrklasse} \times \text{Umlageziffer} = \text{Beitrag}$$

- 1 Die Unfallkosten und Entgeltsummen der letzten vier bis sechs Jahre werden dem Gefahrarifausschuss aus Vertretern des Vorstands und der Vertreterversammlung vorgelegt. Der Ausschuss erarbeitet einen Entwurf für den neuen Gefahrarif und legt ihn dem Bundesamt für Soziale Sicherung zur Prüfung der Genehmigungsfähigkeit vor.
- 2 Das Bundesamt bestätigt die Genehmigungsfähigkeit des Entwurfs.
- 3 Der Gefahrarifausschuss empfiehlt dem Vorstand, den Entwurf der Vertreterversammlung vorzulegen.
- 4 Der Vorstand legt der Vertreterversammlung den Entwurf vor.
- 5 Die Vertreterversammlung beschließt den neuen Gefahrarif und
- 6 legt ihn dem Bundesamt zur Genehmigung vor.
- 7 Das Bundesamt für Soziale Sicherung genehmigt den neuen Gefahrarif der BG ETEM.



### Weitere Informationen

---

► [www.bgetem.de](http://www.bgetem.de),  
**Webcode 11279170**  
Gefahrarif der BG ETEM

---

Die Vertreterversammlung hat folgenden Gefahrarif beschlossen:

# Gefahrarif der BG ETEM zur Berechnung der Beiträge für die Jahre ab 2021

## Teil I: Vorbemerkungen

Der Gefahrarif ist als autonomes Recht von der Vertreterversammlung aufgestellt, beschlossen und vom Bundesamt für Soziale Sicherung genehmigt worden (§§ 157, 158 SGB VII).

Der Gefahrarif enthält Gefahrengemeinschaften, die in Gefahrarifstellen zusammengefasst sind. Die dort aufgeführten Unternehmen sind technologisch gleicher oder ähnlicher Art oder weisen gleiche oder ähnliche Gefährdungsrisiken auf. Teil III ist nach Gewerbezeigen gegliedert. Die Gefahrklassen geben das durchschnittliche Risiko der Tätigkeiten wieder, die jeweils in den Unternehmen der gemäß Teil III definierten Tarifstelle verrichtet werden. Die Gefahrklassen sind aus der Gegenüberstellung der Arbeitsentgelte und Versicherungssummen aus den Jahren 2015–2018 (Beobachtungszeitraum) und der im gleichen Zeitraum gezahlten Entschädigungen für die im Beobachtungszeitraum eingetretenen Arbeitsunfälle und Berufskrankheiten errechnet worden.

## Teil II: Sonstige Bestimmungen

1. Die Veranlagung eines Unternehmens oder Unternehmensteils wird durch seine Zugehörigkeit zu einem Gewerbezeig bestimmt. Diese richtet sich nach der Art der in dem Unternehmen hergestellten Erzeugnisse oder der Art der verrichteten Tätigkeiten, nicht nach der Art des verarbeiteten Materials (z. B. Metall, Glas, Kunststoff usw.). Die Veranlagung für Entwicklung, Konstruktion, Entwurf, Zusammenbau, Recycling, Instandsetzung, Herstellung von Teilen oder Zubehör erfolgt zu der für die Fertigung des Endproduktes maßgeblichen Gefahrarifstelle. Eine Veranlagung zum Gewerbezeig „Textiler Service“ – Gefahrarifstelle 1201 – erfolgt nur, wenn das Unternehmen überwiegend die zu reinigenden/zu pflegenden Textilien selbst zu Verfügung stellt.

2. Für Unternehmen, deren Gewerbebezug in Teil III nicht aufgeführt ist, setzt der Vorstand der Berufsgenossenschaft die Veranlagung für die Tarifzeit nach der technologischen Nähe zu einem in Teil III genannten Gewerbebezug fest.

Für fremdartige Nebenunternehmen setzt die Berufsgenossenschaft die Gefahrklasse nach der Beitragshöhe der Fach-Berufsgenossenschaft fest, der diese Unternehmen als Hauptunternehmen angehören würden. Für die Errechnung der Gefahrklasse sind die Beiträge für das Jahr 2018 maßgebend. Ergeben sich bei der Fach-Berufsgenossenschaft erhebliche Beitragsveränderungen, so kann eine Anpassung der Gefahrklassen innerhalb der laufenden Gefahrtarifperiode vorgenommen werden.

3. Setzt sich ein Unternehmen aus mehreren Unternehmensteilen (Haupt- und Nebenunternehmen) zusammen und werden in den Bereichen unterschiedliche Produkte hergestellt bzw. unterschiedliche Tätigkeiten verrichtet, so wird jeder Unternehmensteil gesondert veranlagt, a) wenn in diesem Unternehmensteil mindestens 10 % der Versicherten (ohne Berücksichtigung der Versicherten der Gefahrtarifstelle 1900) tätig sind, mindestens aber 5 Versicherte, b) wenn dieser von den anderen Unternehmensteilen klar getrennt ist, c) ein eigener Personalstamm für ihn vorhanden ist und d) der Personalstamm nicht wechselseitig eingesetzt wird. Die Einschränkung unter a) gilt nicht für fremdartige Nebenunternehmen nach Nr. 2 Satz 2.
4. Teile eines Gesamtunternehmens, die dem Hauptunternehmen oder einem anderen selbständigen Unternehmensteil dienen (als Hilfsunternehmen), werden als Nebenunternehmen unter Beachtung von Nr. 3 gesondert veranlagt, wenn die eigenwirtschaftlichen Zwecke überwiegen.
5. Vorbereitungs-, Fertigstellungs- und Abwicklungsarbeiten, Hilfstätigkeiten und Hilfsunternehmen werden dem Unternehmensteil zugerechnet, dem sie dienen. Dienen sie mehreren Unternehmensteilen, werden sie dem Unternehmensteil zugerechnet, dem sie überwiegend dienen.
6. Zum kaufmännisch-/technisch-verwaltenden Teil der Unternehmen nach Gefahrtarifstelle 1900 gehören nur Versicherte, die ausschließlich in einem mit den gewerblichen Betriebsteilen nicht verbundenen Büro tätig sind, ausschließlich kaufmännisch-/technisch-verwaltende Tätigkeiten verrichten und keinen Umgang mit dem Produkt oder der Ware haben.

## Der Gefahrarif der BG ETEM mit Erläuterungen

Nicht hierzu zählen:

- Personen, die in Büroräumen keine kaufmännisch-/technisch-verwaltenden Tätigkeiten verrichten (z. B. Redaktion, Herstellung von Computer-, Licht- und Fotosatz; Druckvorlagen; Lichtpausen, Fotokopien u. ä.; Labor; technische Arbeitsvorbereitung)
- Personen, die gewerbliche Arbeiten aufsichtsführend leiten oder überwachen (z. B. technische Direktoren, Betriebsleiter, deren Assistenten, Versandleiter, Meister)
- Personen im Außendienst (z. B. Vertrieb)

Personen, die außer im kaufmännisch-/technisch-verwaltenden Teil auch in anderen Unternehmensbereichen eingesetzt sind, werden mit ihrem vollen Entgelt für den gewerblichen Betriebsteil erfasst.

7. Für die gesetzliche und satzungsmäßige Pflichtversicherung der Unternehmer und Unternehmerinnen sowie die freiwillige Versicherung und Zusatzversicherung der Versicherungsberechtigten gelten hinsichtlich der relevanten Gefahrklasse die Vorschriften des Abschnitts VIII der Satzung.

### Teil III: Unternehmenszweige und Gefahrklassen

Gefahr- tarifstelle	Unternehmenszweig	Gefahr- klasse
<b>Erzeugung und Verteilung elektrischer Energie inkl. Kernkraftwerke Gas-, Fernwärme-, Wasser und Abwasserwirtschaft</b>		
1101	Betriebe der Energie-, Wasser- und Abwasserwirtschaft Betrieb von Ver- und Entsorgungsnetzen aller Art Energie- und Fernwärmeerzeugung bis 5 MW Leistung	3,9
1102	Energie- und Fernwärmeerzeugung über 5 MW Leistung	8,8
<b>Textil und Bekleidung</b>		
1201	Herstellung von Bekleidung und Wäsche; Konfektion von Textilprodukten; Näherei und dgl.; Textiler Service; Herstellung und Instandsetzung von Schuhen	4,1
1202	Herstellung und Bearbeitung von Textilprodukten	5,2
1203	Wäscherei; Chemischreinigung; Annahmestellen und dgl.	6,0



Gefahrtarifstelle	Unternehmenszweig	Gefahrklasse
<b>Elektrotechnische, feinmechanische und sonstige Erzeugnisse (Entwicklung, Herstellung, Reparatur, Wartung)</b>		
1301	Elektrotechnische Großgeräte	4,5
1302	Elektrotechnische Kleingeräte	4,0
1303	Geräte und Anlagen der Nachrichten-, Mess-, Informations- und Medizintechnik; Ärztliche Instrumente und Geräte; Mikroelektronik	1,9
1304	Errichtung von Anlagen der Informationstechnik (einschließlich Reparatur, Service und Wartung)	5,2
1305	Elektrotechnische Kleininstallation	9,4
1306	Elektrotechnische Großinstallation	9,5
1307	Feinmechanik; Herstellung kompletter Kfz-Module; Installationsmaterial; Augenoptische Erzeugnisse	2,3
1308	Dentaltechnik; Orthopädie- und Rehatechnik; Büromaschinen; Automaten; Kleinmusikinstrumente	3,1
1309	Metallwaren; Oberflächenbehandlung; Großmusikinstrumente; Schmuckherstellung; Goldschmiede; Uhrmacher; Schusswaffen	4,2
1310	Bau von Luft- und Raumfahrtfahrzeugen	2,5
1311	Medientechnik	2,9
1312	Forschungsinstitute; Animationsfilmherstellung und Synchronisierungsbetriebe	1,6
<b>Druckerzeugnisse und Papierverarbeitung</b>		
1401	Herstellung von Druckerzeugnissen aller Art einschließlich deren Verteilung	2021: 5,0 2022: 4,5 ab 2023: 4,0
1402	Druckvorstufe; Digitaldruck; Fotokopien	2,1
1403	Papierbearbeitung und Papierverarbeitung; Fotografie	4,7
1404	Herstellung und Weiterverarbeitung von Kartonage und Wellpappe; Zellstoffwatteartikel	6,0
1405	Faltschachteln aus Vollpappe, Pappe, Karton oder Feinstwellpappe	3,9
<b>Büroteil</b>		
1900	Kaufmännisch-/technisch-verwaltender Teil; Heimarbeiter	1,0

## **Teil IV: Zuordnung der Entgelte zu den Veranlagungen**

Die Zuordnung der Entgelte erfolgt in der Tarifstelle, in der die/der Versicherte überwiegend tätig ist. Pro Person und Jahr gilt nur eine Veranlagung. Bei Beschäftigten, die wechselseitig in verschiedenen veranlagten Unternehmensteilen tätig sind, erfolgt der Nachweis des Entgeltes zu der Tarifstelle, in der die/der Versicherte überwiegend tätig ist. Ausnahmen hiervon sind unterjährige Veranlagungsänderungen (§ 160 SGB VII) oder Änderungen im Beschäftigungsverhältnis. Die Sätze 1–3 gelten nicht für die Gefahrarifstelle 1900 (Teil II Ziffer 6 der Sonstigen Bestimmungen).

Der Gefahrarif tritt mit Wirkung vom 01.01.2021 in Kraft und ist im Bundesanzeiger öffentlich bekannt zu machen (§ 69 Satzung).

Der vorstehende Gefahrarif wurde von der Vertreterversammlung der Berufsgenossenschaft Energie Textil Elektro Medienerzeugnisse im schriftlichen Umlaufverfahren am 3. Juli 2020 beschlossen.

gez. Dr. Heinz-Willi Mölders

Vorsitzender der Vertreterversammlung

Genehmigung

Der vorstehende, von der Vertreterversammlung der Berufsgenossenschaft Energie Textil Elektro Medienerzeugnisse im schriftlichen Verfahren am 3. Juli 2020 beschlossene Gefahrarif zur Berechnung der Beiträge für die Jahre ab 2021 wird gemäß § 158 Abs. 1 SGB VII genehmigt.

Bonn, den 27. August 2020  
415-69100.50-3087/2019

Bundesamt für Soziale Sicherung  
Im Auftrag

gez. Meurer

## Anhang

Kennziffern zum Gefahrtarif für fremdartige Nebenunternehmen

Kennziffer	fremdartige Nebenunternehmen	Gefahrklasse
2001	Eisen-, Stahl-, Metall- und Tempergießereien	6,5
2002	Herstellung von Kraftfahrzeugen	1,6
2003	Reparatur von Kfz; Herstellung von Holzmöbeln	4,4
2004	Herstellung von Eisenmöbeln oder anderen Einrichtungsgegenständen, Schlüsseln, Werkzeugen	3,3
2005	Omnibus- und Kraftverkehrslinien mit Personenbeförderung; Autowaschanlagen, Parkhausbewirtschaftung; Bestattungsunternehmen	3,5
2006	Filmkopierwerke	2,5
2007	Polsterauflagen; Polstermatratzen und -möbel	4,7
2008	Bau und Instandhaltung von Heizungs-, Lüftungs- und Klimaanlage (inkl. Rohrleitungsbau); Sanitärinstallation; Bodenlegeri; Malerarbeiten, Dekorationsarbeiten; Messebau, Ausstellungsbau; Steinmetz (Bildhauer) Gleis- und Straßenbau	8,8
2009	Handel mit Elektrogeräten einschl. Lampen, Leuchten und Haushaltswaren, Geschenkartikeln; Kfz-Zubehör	2,0
2010	Handel mit Unterhaltungselektronik, Kommunikationsanlagen und -geräten; optischen, akustischen und feinmechanischen Erzeugnissen (auch Hörgeräte), orthopädischen Artikeln; Videofilmverleih; Buch- und Zeitschriftenverlage (ohne Auslieferung), Foto-Einzelhandel	1,1
2011	Handelsunternehmen, die ohne Warenlager, Transportmittel und maschinelle Einrichtungen geführt werden	0,8
2012	Handel mit Nähmaschinen, Büromaschinen, Büro- und Organisationsmitteln und Zubehör (einschl. Abpackerei), Schreibwaren, Büchern (auch Lesezirkel), Druckerzeugnissen, Papier und Pappe, Gold- und Silberwaren, Musikinstrumenten, Uhren und Schmuck, Textilien, Schuhen	1,8
2013	Verkauf von Süßwaren, Snacks und Getränken	3,2
2015	Hafenverwaltung	5,3
2016	Chemische und andere Laboratorien	1,6

## Der Gefahrtarif der BG ETEM mit Erläuterungen

Kenn- ziffer	fremdartige Nebenunternehmen	Gefahr- klasse
2018	Betriebe der Kunststoff- und Gummi-Industrie; Herstellung von Folien	5,1
2019	Herstellung von Pflegemitteln	3,1
2020	Herstellung von pharmazeutischen Artikeln	1,7
2021	Herstellung von Reibbelägen	7,9
2022	Schreinerei, Tischlerei	7,2
2026	Herstellung von Lederwaren	4,7
2027	Sattlerei, Dekorationsbetrieb, Polsterei	9,9
2028	Gaststätten, Beherbergungs- und Erholungsbetriebe; Kühlhäuser	3,8
2029	Montage von Zelten, Dacharbeiten; Hochbau	18,0
2030	Büro- und Gebäudereinigung, Fensterreinigung, Gebäude- management (Facility Management)	6,4
2031	Architekturunternehmen; technische Beratung und Überwachung	1,3
2032	Wohnungseigentümergeellschaften; Hauswartung	6,0
2033	Handelsvertretung; Vermietung/Verpachtung; Gebäude- und Grundstücksverwaltung	2,5
2034	Güternah- und Güterfernverkehr; Kurierfahrten	10,5
2035	Fußpflege, Kosmetikbetriebe, Sonnenstudios, Badebetriebe	2,6
2036	Friseurbetriebe	3,0
2037	Flugplatz, Luftfahrtunternehmen (auch Bodenpersonal)	1,2
2038	Eisenbahnen mit Personenverkehr	5,1
2041	Maschinenbau (auch: Kraft-, Arbeits- und Landmaschinen)	3,3
2044	Herstellung von Papier	6,0
2047	Lackiererei; Eloxalarbeiten	5,8
2048	Montage und Wartung von Maschinen; Sägewerk; Holzfällerei; Herstellung von Paletten, Holzkisten	10,8
2049	Herstellung von Klebstoffen, Druckerfarben, Stempelkissen und -farben	3,0
2050	Erbringen von Finanzdienstleistungen	0,7
2051	Museum; Freizeitpark und Zoo; Spielsalon; Personalqualifizierung	5,4
2052	Sport- und Gymnastikeinrichtungen	4,4

Kenn- ziffer	fremdartige Nebenunternehmen	Gefahr- klasse
2053	Lehr- und Schulungspersonal	1,7
2055	Reisebüro; Reisevermittlung; Lottoannahmestellen	1,5
2056	Marktforschung; Lektorat; Redaktion	0,8
2057	Kreativunternehmen (z. B. Web-Design); Online-Dienstleistungen	0,8
2059	Bildarchivierung; Kfz-Zulassungsservice; Vertretungen	1,9
2060	Unternehmensberatung	1,0
2061	Kindertagesstätten	1,6
2062	Stammpersonal bei gewerbsmäßiger Arbeitnehmerüberlassung	1,1
2064	Backgewerbe	6,0
2065	Fleischerei	4,8
2066	Herstellung von Keramikartikeln	6,0
2067	Dekorbrennerei	4,4
2068	Taxiunternehmen	5,7
2069	Postauslieferungsservice; Postagentur	2,9
2070	Reittierhaltung	26,0
2071	Zustellung fremder Druckerzeugnisse	2021: 7,2 2022: 9,5 ab 2023: 11,9

## A. Erläuterungen zu den Gewerbezeigen in den Gefahrarifstellen

Die Veranlagung eines Unternehmens oder Unternehmensteils wird durch seine Zugehörigkeit zu einem Gewerbezeig bestimmt. Diese richtet sich nach der Art der in dem Unternehmen hergestellten Erzeugnisse oder nach der Art der verrichteten Tätigkeiten, nicht nach der Art des verarbeiteten Materials (z. B. Metall, Glas, Kunststoff usw.). Neben der Herstellung der Produkte können in einem Unternehmen weitere Tätigkeiten anfallen, wie Design, Layout, Planung, Entwicklung, Montage, Inbetriebnahme, Produktmanagement, Vertrieb, Wartung (Service, Instandsetzung), Recycling. Diese sind ebenfalls eingeschlossen. Unternehmensteile, in denen diese Tätigkeiten ausgeführt werden, gehören deshalb auch dem Gewerbezeig an, der durch das Produkt bestimmt wird. Auch die Herstellung von Teilen oder Zubehör erfolgt zu der für das Endprodukt maßgeblichen Gefahrarifstelle.

Die folgenden Erläuterungen werden bei der Entscheidung über die Zugehörigkeit eines Unternehmens zu einem Gewerbezeig zugrunde gelegt.

### 1. Erzeugung und Verteilung elektrischer Energie inkl. Kernkraftwerke; Gas-, Fernwärme-, Wasser- und Abwasserwirtschaft

**1101** – Betriebe der Energie-, Wasser- und Abwasserwirtschaft; Betrieb von Ver- und Entsorgungsnetzen aller Art; Energie- und Fernwärmeerzeugung bis 5 MW Leistung (einschließlich aller damit zusammenhängenden Bereiche, wie z. B. Werkstätten aller Art, Facility Management, Netzplanung, Arbeitsschutz usw.)

Betrieb von

- Ver- und Entsorgungsnetzen, Verteilungsnetzen, Stromnetzen (bestehend u. a. aus Leitungen, Leitungsmasten, Zählern und Kabeln, Rohrleitungen, Rohrleitungssystemen, Rohrfernleitungen, Bewässerungskanälen, örtlichem Rohrnetz, Ferngasleitungen, Kanalisation etc.)
- Anlagen zur Gewinnung, Erzeugung, Aufbereitung, Speicherung, Fortleitung, Verteilung und Verwendung von Gas (näheres im alphabetischen Stichwortverzeichnis unter Gasversorgung)
- Anlagen zur Gewinnung und Aufbereitung von Trink- und Brauchwasser (näheres im alphabetischen Stichwortverzeichnis unter Wassergewinnung; Wasserverteilung)

- Anlagen zur Fortleitung und Behandlung von Abwasser sowie zur Beseitigung der dabei anfallenden Rückstände (näheres im alphabetischen Stichwortverzeichnis unter Abwasserentsorgung)
- Anlagen zur Erzeugung von Nah- und Fernwärme mit einer Leistung bis 5 MW
- Anlagen zur Erzeugung elektrischer Energie mit einer Leistung bis 5 MW
- Anlagen zur Elektrizitäts-, Gas-, Wärme- und Wasserverteilung

### **1102** – Energie- und Fernwärmeerzeugung über 5 MW Leistung

Betrieb von

- Anlagen zur Erzeugung elektrischer Energie mit einer Leistung über 5 MW (näheres im alphabetischen Stichwortverzeichnis unter Energieerzeugung)
- Anlagen zur Erzeugung von Nah- und Fernwärme mit einer Leistung über 5 MW (näheres im alphabetischen Stichwortverzeichnis unter Fernwärmeerzeugung)
- Anlagen zur Stromerzeugung; dazu zählen u.a. fossilthermische Kraftwerke, Müllverbrennung, Kernkraft, Kohlekraftwerke, Gasturbinen- und Dieselmotorkraftwerke
- Anlagen zur Erzeugung elektrischer Energie aus erneuerbaren Energieträgern (z. B. Windkraft, Wasserkraft, Sonnenenergie, Biomasse), jeweils mit einer Leistung über 5 MW.

## 2. Textil und Bekleidung

### **1201** – Herstellung von Bekleidung und Wäsche; Konfektion von Textilprodukten; Näherei und dgl.; Textiler Service; Strickerei und Wirkerei; Herstellung und Instandsetzung von Schuhen

#### **Herstellung von Bekleidung und Wäsche, Konfektion von Textilprodukten, Näherei und dgl.; Textiler Service**

- Herstellung von Bekleidung, Wäsche und Bestandteilen derselben, von Stoff- und Strickhandschuhen, Krawatten, Weißwaren, Plissees und dgl.
- Näherei aller Art
- Vorarbeiten zur Herstellung, wie Entwurf/Design, Produktionsplanung, Arbeitssteuerung, Schnittkonstruktion, Gradierung, Zuschnitt und dgl.
- Nacharbeiten der Herstellung (einschließlich Aufbereitungs-, Logistik- und sonstige Dienstleistungen)

## Der Gefahrarif der BG ETEM mit Erläuterungen

- Maß-, Änderungs- und Flickschneiderei
- Stickerei (einschließlich Herstellung gestickter Spitzen)
- Kunsthandwerk textiler Art
- Kettelei
- Konfektionierung von Heimtextilien, technischen Textilien und Smart-Textilien
- Konfektionierung von Hüten, Mützen und dgl.
- Kürschnerei
- Herstellung von künstlichen Blumen und -bestandteilen
- Herstellung von Spielwaren
- Herstellung von Federbetten und Steppdecken (ohne Watteherstellung)
- Aufmachung
- Passive Lohnveredlung, Textilverlagsunternehmen
- Konfektionierung von Säcken, Planen, Segeln, Zelten, textilen Fluggeräten, Sicherheitsgurten, Airbags und dgl.
- Fertigung von Bezügen für Autositze bzw. deren Montage
- Herstellung von Heizkissen, -decken und dgl.
- Herstellung von Schirmen und Beschattungstextilien
- Herstellung von Polierscheiben und Filzwaren
- Bearbeitung und Sortierung von Alttextilien
- Gardinenausbrennerei
- Textiler Service aller Art (Mietservice, Wäscheverleih, Textilleasing, Versorgung mit Textilien im Objektgeschäft – Waschen, Pflege und Bereitstellen von Wäsche, Berufskleidung, Schmutzfangmatten etc. und dazugehörige Dienstleistungen; vgl. Teil II Ziffer 1)

### Strickerei und Wirkerei

- Herstellung textiler Maschenware
- Herstellung von Strickwaren, Strümpfen, Trikotstoffen, gewirkten Gardinen und dgl.
- Handstrickereien
- Nähwirkerei, Bandwirkerei

### Herstellung und Instandsetzung von Schuhen

- Herstellung von Schuhen und Schuhbestandteilen aus Leder, Stoff, Filz, Kunststoff und dgl.
- Orthopädieschuhmacherei
- Herstellung von Schäften, Gamaschen, Einlegesohlen und dgl.



- Schuhreparatur (mit Annahmestellen hierfür), Schlüsseldienste

### **1202** – Herstellung und Bearbeitung von Textilprodukten

#### **Aufbereitung, Spinnerei, Vliesherstellung, Herstellung von Tuftingerzeugnissen**

- Reißerei mit und ohne Sortierung (einschließlich Karbonisierung, Wäscherei, Trocknerei)
- Textilrecycling
- Aufbereitung von Spinnfasern
- Wollaufbereitung
- Kämmerei
- Spinnereien aller Art mit Vlies-, Filz- und Nadelfilzherstellung
- Watteherstellung
- Herstellung von Hygieneartikeln
- Herstellung von Vliesstoff, -formteilen
- Hutstoffgewinnung, Rohhutstumpfenherstellung
- Tufting mit allen Vor- und Nacharbeiten

#### **Garnbe- und -verarbeitung**

- Haspelei, Spulerei, Zwirnerie
- Texturiererei
- Garn- und Fadenherstellung aller Art
- Flechtereie aller Art, Klöppelei, Seilerei
- Herstellung von Posamentenwaren, Litzen, Klöppel- und Häkelspitzen
- Herstellung von Dochten, Packungen und Dichtungen
- Umspinnen von Gummi, Draht und dgl.
- Herstellung von Netzen

#### **Weberei**

- Webereien aller Art (insbesondere Gardinen-, Spitzen-, Bandweberei, Hausbandweberei, Handweberei und dgl.) einschließlich Herstellung des Kettbaumes und aller Nacharbeiten (Stopfen, Noppen, Ausschneiden, Bürsten, Putzen, Messen, Legen usw.)
- Herstellung von flächenförmigen Textilgebilden und solchen aus textilen Ersatzstoffen
- Teppich-, Teppichbodenherstellung

## **Der Gefahrarif der BG ETEM mit Erläuterungen**

- Herstellung von technischen und medizinischen Geweben (Segeltücher, Fallschirme, Schläuche, Treibriemen, Förderbänder, Sicherheitsgurte, Airbags, Fahrzeuginnenausstattung, Verbandsstoffe und dgl.)

### **Veredlung von Textilstoffen, -ersatzstoffen und -erzeugnissen sowie von technischen Textilien und von Rauchwaren**

- Bleichen, Färben, Drucken (einschließlich Flock-, Thermo-, Transfer-, Sieb-, Digitaldruck), Imprägnieren, Mercerisieren und dgl. (Ausrüstung)
- Nass- und Trockenappretur wie Dämpfen, Kalandern und dgl.
- Kaschierung, Beschichtung, Beflockung
- Seidenmalerei, Batik
- Herstellung von Kunstleder
- Rauchwarenzurichterei und -färberei, Fellhaarschererei
- Filz- und Hutstumpenweiterverarbeitung (Nassarbeitsverfahren, Filzen, Walken, Färben, Trockenappretur und dgl.).
- Herstellung von Heftpflastern und dgl.

### **1203 – Wäscherei; Chemischreinigung; Annahmestellen und dgl.**

- Textilpflege/Textilreinigung aller Art
- Wäscherei aller Art
- Bügelei/Plätterei/Glättereie/Manglelei aller Art
- Gardinen-, Windeldienst
- Teppich-, Teppichboden-, Polsterreinigung
- Matratzen-, Markisen-, Lamellenvorhangreinigung und dgl.
- Zurichtung und Aufbereitung von Bettfedern; Bettfedernreinigung
- Kleiderfärberei
- Annahme und Ausgabe von zu reinigenden/zu waschenden Textilien

## **3. Elektrotechnische, feinmechanische und sonstige Erzeugnisse (Entwicklung, Herstellung, Reparatur, Wartung)**

### **1301 – Elektrotechnische Großgeräte**

- Motoren, Generatoren, Transformatoren hoher Leistung (größer 5 kVA/5.000 W)
- Stromrichter und Umformer für Anlagen der Energieerzeugung und -verteilung einschließlich Zubehör

- Messwandler und Kondensatoren für Energieversorgungsanlagen
- Schweißmaschinen, Lasthebemagnete, Glüh-, Schmelz-, Trockenöfen, Elektrofilter
- elektrisch angetriebene Fahrzeuge (Triebwagen, Lokomotiven, Elektrokarren etc.)
- industrielle Anlagen oder Teile davon, z. B. Automatisierungstechnik, auch: Montagearbeiten an der Steuerungstechnik und Elektrik (z. B. von Produktionsanlagen) vor Ort
- Energieerzeugungs- und -verteilungsanlagen aller Art oder komplette Module davon (auch Solar-, Windkraft- und Brennstoffzellenanlagen) sowie Klein- und Versuchsreaktoren der Kerntechnik

### 1302 – Elektrotechnische Kleingeräte

- Motoren, Generatoren, Transformatoren mittlerer Leistung (größer 0,5 kVA bis 5 kVA/500 W bis 5.000 W)
- Stromrichter und Umformer für sonstige Anwendungen (z. B. im Maschinenbau, Gerätebau)
- Wandler, Elektrokohlen und -bürsten, Drosseln; Heizwiderstände u. ä.
- Elektrowerkzeuge, Kleinwärmegeräte
- Sterilisationsgeräte; Desinfektionsgeräte
- elektrische Leuchten aller Art (z. B. Gebäudeleuchten, Architekturleuchten, Strahler)
- Freileitungs-, Fahrleitungs- und Kabelarmaturen, Schalttafeln
- elektromotorische und elektrisch beheizte Haushalts- und Wirtschaftsgeräte, Koch-, Kühl- und Gefriergeräte, Wärmepumpen, Klimageräte, Kleinwärmegeräte
- lufttechnische Einrichtungen; technische Installation von Reinraumtechnik
- elektromotorische Antriebstechnik (z. B. Rolltorantriebe)
- Brennstoffzellen, Nass- und Trockenelemente, Batterien, Polymerbatterien, Akkumulatoren (Gerätebatterien für elektrische Kleingeräte siehe 1303)
- Ladestationen für industrielle Anwendungen (auch Ladestationen für E-Mobilität)
- flexible Stromverteilungsanlagen (z. B. Baustromverteiler)
- elektrotechnische Werkstätten, die Leistungen wie z. B. Hersteller für elektrische Kleingeräte erbringen (Kundendienst), z. B. Elektromaschinenbau-Werkstätten
- Recycling (wenn verschiedene Produkte recycelt werden und eine produktbezogene Veranlagung nicht möglich ist)
- Werkstätten für Autoelektrik, -elektronik und Kfz-Technik (z. B. Klima- und Lüftungstechnik, Einspritzsysteme, Lichttechnik, Sicherheitstechnik, Funk- und Medientechnik)
- Aus- und Einbau von Strom-, Gas- und Wasserzählern

## Der Gefahrtarif der BG ETEM mit Erläuterungen

- komplette (betriebsbereite) Regel- und Steuerungsanlagen (inkl. Schaltschrankbau mit Montieren und Verdrahten von Komponenten)
- Prüfungen ortsfester und ortsveränderlicher Anlagen und Geräte nach DGUV Vorschrift 3/TRBS 1201

### **1303** – Geräte und Anlagen der Nachrichten-, Mess-, Informations- und Medizintechnik; Ärztliche Instrumente und Geräte; Mikroelektronik

- Geräte, Einrichtungen und Bauelemente der Nachrichten-, Telekommunikations-, Fernwirk- und Datenübertragungstechnik einschließlich deren Inbetriebnahme (ohne Installationen; Montage)
- Datennetzbetreiber, Betreiber von Mobilfunknetzen
- elektrische und elektronische Mess- und Prüfgeräte (einschließlich Kalibrierung)
- Anlagen und Geräte der Informationstechnik
- Sensortechnik, Sensoren
- elektromedizinische und elektrodentale Einrichtungen und Geräte, Geräte der Strahlenmedizin und -technik, Endoskope, Anlagen zur Anwendung von Magnetresonanzverfahren, Operationsmikroskope, medizinische Röntgengeräte, Computertomografen, Kernspintomografen, medizinische Ultraschallgeräte, Therapiegeräte, Diagnosegeräte, audiomedizinische Geräte sowie Beatmungs- und Narkosegeräte
- ärztliche, zahnärztliche und tierärztliche Instrumente und Geräte
- Transformatoren, Motoren mit einer Leistung bis 0,5 kVA/500 W
- Batterien (für elektrische Kleingeräte)
- Leuchtmittel (z. B. Glühlampen, Leuchtröhren, Glimmlampen, Leuchtstofflampen, Hochdrucklampen, Natriumdampflampen, Xenonlampen, LED)
- Bildröhren, Röntgenröhren und Röntgengeräte, LCD-Technik
- Alarmanlagen, Brandmeldeanlagen und elektronische Zutrittskontrollenrichtungen
- Sende- und Empfangsgeräte sowie Einrichtungen für den Rundfunk- und Fernsehbetrieb
- Datenverarbeitungs- und Datenübermittlungsanlagen, PC, Scanner einschließlich Programmierung
- elektroakustische Geräte
- Ultraschallgeräte
- elektrische und elektronische Spielwaren
- Elektrizitätszähler
- elektronische Bauteile und Einzelkomponenten für Regel- und Steuerungsanlagen
- elektrische Zeitdienst-, Signal- und Sicherheitsgeräte

- Anlagen und Geräte der Fernmess- und Fernwirktechnik
- elektronische Bauelemente, Halbleiter und elektronische Geräte
- Fotozellen, Solarzellen
- Rasterelektronenmikroskope
- Röntgeneinrichtungen, Teilchenbeschleuniger und Geräte mit radioaktiven Strahlern, Neutronenquellen
- Lasertechnik (Laserkopf)
- Laserpointer
- Showlaseranlagen
- Bauelemente der Fernmeldetechnik
- Ladegeräte (für elektrische Kleingeräte)
- rein aufsichtführende Tätigkeiten, soweit diese keinem Gewerbebezweig direkt zugeordnet werden können
- Hörgeräte

### Errichten elektrischer Anlagen

#### **1304** – Anlagen der Informationstechnik (einschl. Reparatur, Service, Wartung)

- Arbeiten an Fernmeldeanlagen
- Installation und Wartung von Telekommunikations-, Fernwirk-, Datenübertragungs-, Alarmanlagen und der zugehörigen Peripherieeinrichtungen
- Installation und Wartung von Anlagen der Brand- und Einbruchmeldetechnik, Videoüberwachungsanlagen
- Reparatur und Wartung von Geräten der Unterhaltungselektronik und Informationstechnik einschließlich Antennenbau
- Veranstaltungs- und Bühnentechnik
- Eventtechnik; technische Durchführung und technische Betreuung von Veranstaltungen

#### **1305** – Elektrotechnische Kleininstallation

- elektrische Kleininstallation (vornehmlich Errichtung und Instandhaltung von elektrischen Anlagen im Wohnungs- und Geschäftsbereich)
- Errichtung und Wartung von Blitzschutzanlagen
- Montage und Installation von Photovoltaik-, Solar- und Thermosolaranlagen, Wärmepumpen, Blockheizkraftwerken (einschließlich Wartung)
- Installation von Ladestationen für E-Mobilität

## **Der Gefahrarif der BG ETEM mit Erläuterungen**

- Lichtwerbeanlagenherstellung und -montage einschließlich Werkstattarbeiten jeder Art
- Haustechnik
- Beleuchtungstechnik
- Auf- und Abbau von Baustellensicherungsanlagen
- Reinigungs- und Erhaltungsarbeiten an Straßenbeleuchtungsanlagen
- Kabelverlegung innerhalb von Gebäuden

### **1306 – Elektrotechnische Großinstallation**

- Installationen in Netzen der EVU und sonstigen Verteilungsnetzen
- Installation und Wartung von und in Transformatorenstationen
- Industriemontage (Errichtung und Instandsetzung elektrischer Anlagen auf Großbaustellen, Industrie- und Produktionsanlagen einschließlich zugehöriger Verwaltungsgebäude)
- Kabelverlegearbeiten in der Industrie oder außerhalb von Gebäuden (auch Erdkabelverlegung)
- Errichten von und Arbeiten an Freileitungen und Fahrleitungen
- Installation und Reparatur von Straßenbeleuchtungsanlagen

### **Sonstige Erzeugnisse (Herstellung, Wartung, Reparatur)**

### **1307 – Feinmechanische Erzeugnisse; Herstellung kompletter Kfz-Module; Installationsmaterial; Augenoptische Erzeugnisse**

- feinmechanische, optische, astronomische, meteorologische, physikalische u. ä. Instrumente und Geräte
- Präzisionsinstrumente und -geräte
- feinmechanische Präzisionsdreh- und -frästeile
- Implantate
- Mikromechanik; sonstige feinmechanische Erzeugnisse
- Präzisionswerkzeuge, Diamantwerkzeuge
- Präzisionswerkzeugmaschinen
- 3-D Schichtdrucker; 3-D Laserdrucker
- Druck mittels 3-D-Druckern
- komplette Prüfstände (einschl. Projektierung, Software, Aufbau und Wartung)

- elektromechanische Bauteile oder Baugruppen
- feinmechanische und physikalische Werkstätten (auch: zerstörende Werkstoffprüfung)
- Feinmessinstrumente und feinmechanische Prüfgeräte, Feinmesszeuge, Lehren, Präzisionswaagen, Feinarmaturen, Geräte der Feinwerktechnik (einschließlich Kalibrierung)
- Drohnen (kleine Rotordrohnen mit Kamera)
- Installationsmaterial (außer Kabel aller Art – siehe Gefahrtariffstelle 1309) (z. B. Schalter, Regler, Stecker, Klemmen, Steckverbindungen, Stecksysteme, Kupplungen, Befestigungsmaterial, Fassungen, Sicherungen, Überspannungsschutz, Vorschaltgeräte für elektrische und elektronische Geräte, Anlagen, Maschinen sowie Fahrzeuge aller Art)
- Kunststoffspritzgussteile (für elektrische und elektronische Komponenten)
- Schaltuhren
- LED-Lichtbänder; Lichtwellenleiter u. ä. (inkl. Kabelverbindungen und Stecker)
- Kabelkonfektionierung
- foto-, projektions- und kinotechnische Erzeugnisse, Objektive aller Art, Filmbe- und Filmverarbeitungsgeräte
- Nähmaschinen, Stick-, Strick- und Wirkmaschinen, sonstige Maschinen der Nähmaschinenindustrie
- Koordinatenmessgeräte, Gasmesser und Gasapparate
- Gas- und Wasserzähler
- Druckluftzerstäuber, Ventile, E-Zigaretten
- komplette Module für die Kfz-Herstellung aus verschiedenen elektrischen, elektronischen und mechanischen Komponenten (z. B. für Klima- und Lüftungstechnik, Beleuchtung, Bordelektrik und -elektronik, komplette Sitzsysteme, Zünd-, Vergaser- und Einspritzsysteme, elektrische Antriebs- und Speichertechnik)
- Atmungs- und Taucherapparate
- Reißzeuge, Rollbandmaße, Wasserwaagen, Zollstöcke, Maßstäbe
- physikalische Modelle (Lehr- und Anschauungsmodelle und -mittel)
- Uhren aller Art einschließlich Laufwerke (Instandsetzung von Armband-, Taschen-, Wecker-, Stand- und Wanduhren (Remontagebetriebe siehe Gefahrtariffstelle 1309))
- Filmdruckschablonen
- Schreibgeräte (Füllhalter und Kugelschreiber, Schreibfedern, Minenhalter)
- Handstempel, auch mit Gravier- und Druckarbeiten
- Heftgeräte, Locher, Kunststoffhüllen
- Zeichengeräte und -schablonen

## Der Gefahrarif der BG ETEM mit Erläuterungen

- mikroskopische, auch anatomische und biologische Präparate und Nachbildungen
- Tierpräparationen
- Brillen (Gläser und Fassungen, auch Schutzbrillen), Laserschutzeinrichtungen, Lupen, Endoskopiegeräte für industrielle Anwendungen
- Schleifen und Veredeln optischer Gläser, Veredelung von optischen Gläsern
- wissenschaftliche Glasinstrumente und -geräte
- Thermometer, Barometer, Wärmeisoliergefäße
- Nobelglaswaren einschließlich Glasschleifereien und -ätzereien

### **1308** – Dentaltechnik; Orthopädie- und Rehatechnik; Büromaschinen; Automaten; Kleinmusikinstrumente

- zahntechnische Laboratorien
- Orthopädie- und Rehatechnik (z. B. Kunstglieder, Stützapparate, Bruchbänder, Bandagen, Kunstaugen)
- Nadeln, Angelzeug und Fischereigeräte einschließlich zugehöriger Drahtzieherei (ärztliche Nadeln siehe Gefahrarifstelle 1303)
- Kleinmusikinstrumente und Saiten-, Streich-, Zupf-, Blas-, Schlag-, Signal- und Effekinstrumente, Harmonikas
- Klavierstimmer
- Büromaschinen und -apparate
- Kassenkontrollapparate, Registrierkassen und Automaten (auch Geldautomaten)
- Waren- und Spielautomaten
- elektrische Wegweiser, Fahrpreisanzeiger und sonstige elektrische Anzeigevorrichtungen
- Schreib-, Rechen-, Buchungs-, Vervielfältigungs-, Zeichen-, Adressier- und sonstige Büromaschinen, Fotokopierer
- Nummerier-, Linier-, Gravier- und Stempelmaschinen (auch Geräte mit elektrischem Antrieb oder elektrischer Steuerung)
- Drucker, Druckerpatronen, Fahrkartendrucker, Kontoauszugsdrucker einschließlich Zubehör für Drucker aller Art
- Reparaturwerkstatt für Konsumgüter und -geräte aller Art (soweit eine Zuordnung zu einer anderen Gefahrarifstelle nach Produkten wegen der Vielfältigkeit nicht möglich ist)
- Elektromechanische Zutrittskontrollleinrichtungen (z. B. Drehkreuze, Personenschleusen)
- Parkraumbewirtschaftungseinrichtungen (z. B. Schranken, Parkscheinautomaten)
- Tankstellentechnik (u. a. Kassen- und Zapfsysteme)



- Zählwerke, Taxameter
- Kaffeeautomatenservice
- Wasserspender
- Meerwasserentsalzungsanlagen; Geräte zur Wasseraufbereitung

### **1309** – Metallwaren; Oberflächenbehandlung; Großmusikinstrumente; Schmuckherstellung; Goldschmiede; Uhrmacher; Schusswaffen

- Geräte und Waren aus Blech, Draht, Metall
- Folienwalzwerke und Metallfeindrahtziehereien
- Metallkurzwaren, Beschläge, Blank- und Metallschrauben
- Tafel- und kirchliche Geräte
- Haushalts- und ähnliche Waagen
- Apparate aus Blech für gewerbliche Zwecke und für Laboratorien
- Rohrpost- und Kleinfördereinrichtungen
- Befüll- und Bedruckanlagen
- mechanische Spielwaren
- Drahtgewebe und -geflechte, auch mit Schlosserei- und Aufstellarbeiten; Drahtmatratzen
- isolierte Drähte und Leitungen
- Kabel aller Art (auch Glasfaserkabel, Starkstrom-, Fernmelde- und Hochfrequenzleitungen sowie -kabel), verseilte Leitungen, Hohlseile einschließlich zugehöriger Drahtziehereien, Walz- und Metallwerke
- Drahtsiebe, Drahtbürsten, Drahtgestelle und Vogelkäfige, Drahtbiegeteile und Ketten
- Metalldrückwaren, -hülsen und -näpfchen, Nickelwaren; Bleifiguren, Krugdeckel, Devotionalien, Kapseln und Tuben
- Press-, Spritzguss-, Druckguss- und Stanzteile (bei feinmechanischen Produkten, siehe 1307)
- Münzstätten, Prägeanstalten
- Folienwalzwerke einschließlich Oberflächenbehandlung wie Färben, Veredeln, Bedrucken und Prägen von Metallfolien
- Metallfeinstdrahtziehereien einschließlich Oberflächenbehandlung wie Verzinken, Verzinnen, Verbleien, Lackieren und Emaillieren von Drähten
- Stangen, Hohlstangen, Profile und Drähte
- Kupferwalzmaterial
- Metallknöpfe, Reißverschlüsse, Polsternägel, Reißbrettstifte, Haken und Ösen
- selbstständige Betriebe für elektrolytische und -chemische Oberflächenbehandlung, Galvanotechnik

## **Der Gefahrarif der BG ETEM mit Erläuterungen**

- Eloxieranstalten, Pulverbeschichtung, Feuerverzinken
- Galanterie- und Bijouteriewaren, Modeschmuck, Fantasieschmuck
- Leonische Drahtwaren
- Edelsteinschleifereien, Edel- und Schmucksteine, synthetische Steine, Stein-gravierereien, Diamantziehsteine und sonstige technische Steine, Achat- und Onyxwaren
- Gravuren (auch auf Schildern)
- Prägewalzen, Prägekalender und -anlagen
- technische Walzen
- Dekor- und Textildruckformen
- Druck- und Prägezyylinder
- Galvano- und Lackschablonen
- Gold- und Silberschmieden
- Gold- und Silberscheideanlagen
- Instandsetzung von Armband-, Taschen-, Wecker-, Stand- und Wanduhren und Remontagebetriebe
- Herstellung und Reparatur von Handfeuerwaffen, Maschinengewehren, Jagd- und Luftgewehren, Sportwaffen, Leucht- und Schreckpistolen einschließlich Munitionsherstellung und Einschießen von Waffen
- Großmusikinstrumente (z. B. Orgeln, Flügel und Klaviere)

### **1310 – Bau von Luft- und Raumfahrtfahrzeugen**

- Luft- und Raumfahrtfahrzeuge einschließlich Triebwerke, Luftschiffe, Flugkörper
- Werkstätten für Flugunternehmen
- Übungs- und Werkstattflüge

### **1311 – Medientechnik**

- Herstellung und Bearbeitung von Spiel-, Werbe-, Kultur- und Fernsehfilmen einschließlich Tonträgeraufnahmen
- Ton- undameratechnik (Tontechniker und Kameraleute)
- Betrieb von Aufnahmestudios
- Lichtspieltheater (einschließlich Süßwaren-, Snack- und Getränkeverkauf)
- Vorführung von Multimedia- und Lasershows

**1312** – Forschungsinstitute; Animationsfilmherstellung und Synchronisierbetriebe

- Versuchsanstalten
- überbetriebliche Ausbildungsstätten
- Design, Layout, Planung und Entwicklung von Produkten, Anlagen und Systemen der Elektrotechnik, der Elektronik, der Informationstechnologie, der Kommunikationstechnik (Hard- und Software), der Luft- und Raumfahrt, der Kerntechnik und der Textilindustrie, soweit diese nicht im Unternehmen selbst hergestellt werden (Planungs- und Entwicklungstätigkeiten für Dritte)
- physikalische Laboratorien und Institute, Laboratorien für Magnetresonanzverfahren, Laboratorien der Plasmaphysik, kernphysikalische Forschungsinstitute und Laboratorien, Isotopen-Laboratorien
- Herstellung und Bearbeitung von Zeichen- und Trickfilmen
- Synchronisierbetriebe und sonstige Bild- und Tonaufzeichnungen
- digitale Filmbearbeitung (post-production)
- Kopierbetriebe für Video, CD und DVD, Blu-ray
- Computeranimation
- zerstörungsfreie Werkstoffprüfung (z. B. mit ionisierender Strahlung aus Röntgengeräten, mittels Ultraschall oder anderen Strahlungsquellen)

## 4. Druckerzeugnisse und Papierverarbeitung

**1401** – Herstellung von Druckerzeugnissen aller Art; Zustellung eigener Druckerzeugnisse

- Herstellung von Druckerzeugnissen aller Art einschließlich der Druckvorstufe
- Zustellung von selbst hergestellten Druckerzeugnissen  
(Zustellung von fremden Druckerzeugnissen → siehe Kennziffer 2071)
- Digitaldruck (Toner- oder Tintenstrahldruck, Plotten) über 1,30 m Arbeitsbreite
- Herstellung von Druckformen; auch (Elektro-)Gravuren (mit Maschineneinsatz)
- Druck von Durchschreibebüchern, Kassenblocks, Karten
- Herstellung von Etiketten
- Maschinelle Vervielfältigung, Kopierdruck
- Laserbeschriftungen
- Prägedruck, Kranzschleifen
- Herstellung von Stempeln
- Dienstleistungen im Druckbereich

### 1402 – Druckvorstufe; Digitaldruck; Fotokopien

- Herstellung von Druckvorlagen, Layout, Seitenmontage
- Herstellung von reprografischen Druckvorlagen
- Grafik-, Medien- und Kommunikationsdesign
- Werbemittelgestaltung, Drucksachengestaltung, Verpackungsgestaltung
- Bilderstellung und -bearbeitung
- Desktop-Publishing
- Kartografie
- Grafische Arbeiten; Illustrationen; (Rein-)Zeichnungen
- (grafische) Verarbeitung elektronischer Daten
- Konzeption (Entwurf), Muster, Prototypen
- Dienstleistungen im grafischen Bereich
- Digitaldruck (Toner- oder Tintenstrahldruck, Plotten) bis 1,30 m Arbeitsbreite
- Herstellung von Kopien
- Fotolabor (-entwicklung); Sofortbilder
- Reproduktionsfotografie
- Mikroverfilmung

### 1403 – Papierbearbeitung und Papierverarbeitung; Fotografie

- Herstellung von beschichteten Papieren, Buntpapier, Folien, Oberflächen
- Herstellung von Paus-, Wachspapieren
- Herstellung von gummierten, lackierten, imprägnierten Papieren
- Papier-, Folienveredlung
- Kaschierung, Laminierung
- Herstellung von Schleifmitteln
- Herstellung von Briefhüllen
- Herstellung von Papierausstattungen
- Herstellung von Buchbindereierzeugnissen (inkl. Konfektionierung)
- Herstellung von Blocks, Alben, Geschäftsbüchern
- Herstellung von (Muster-)Karten oder Büchern
- Herstellung von Geschenk-, Fest-, Karnevalsartikeln
- Weiterverarbeitung von Papier-, Pappe- bzw. Kunststoffherzeugnissen
- Herstellung von Artikeln aus Kunststoff
- Herstellung von Rillzurichtungen
- Herstellung von Verpackungsartikeln (inkl. Konfektionierung)
- Herstellung von (Flach-)Beuteln, Tüten, Papier- und Kunststoffsäcken

- Herstellung von Blisterverpackungen
- Herstellung von Erzeugnissen aus Zigarettenpapier
- Herstellung von Zigarettenmundstückbelägen, Zigarettenfiltern
- Herstellung von (Getränke-)Filtern
- Herstellung von Etuís, Mappen, Taschen, Schutzhüllen
- Herstellung von Ordnern, Schnellheftern, Ringbüchern
- Herstellung von Lehrmitteln (aus Papier, Pappe etc.)
- Herstellung von Plastikkarten oder Etiketten (ohne Druck)
- Herstellung von kunstgewerblichen Artikeln
- Herstellung von Tombolalosen, Klebebändern
- Herstellung von Lampenschirmen oder Leuchten
- Herstellung von Papier-, Kunststoffkapseln, Verschlussbändern
- Herstellung von Papier-, Kunststoffspitzen bzw. Stäbchen
- Herstellung von Tapeten
- Verarbeitung von Druckerzeugnissen
- Herstellung von Folienschriften
- Fahrzeugbeschriftung mittels Folien (Design/Werbung)
- Bildereinrahmungen, Passepartouterstellung
- Verpackungsentwicklung, Verpackungsdienstleistungen
- Kommissionierung, Abpackerei u. a. logistische Arbeiten
- Lettershop, Mailing-Service
- Fotografie, Fotodesign
- Bildberichterstatter, Pressefotografie
- Fotoassistenten
- Herstellung von Hologrammen oder Diapositiven
- Audiovisuelle Produktion, Fotogrammetrie

### **1404** – Herstellung und Weiterverarbeitung von Kartonage und Wellpappe; Zellstoffwatteartikel

- Herstellung von Kartonagen (einschließlich Konfektionierung)
- Herstellung von Spielwaren (aus Papier und Pappe etc.)
- Herstellung von Werbemitteln (z. B. Schilder, Tafeln)
- Herstellung von Displays
- Herstellung von gestanzten, geprägten, gepressten, gezogenen Artikeln
- Herstellung/Verarbeitung von Wellpapieren, Wellpappen, (Hart)Pappe, Karton
- Herstellung von (Rund-)Hülsen oder Gefäßen
- Herstellung von Modellen und Prototypen (für Verpackungsindustrie/Produktdesign)

## Der Gefahrarif der BG ETEM mit Erläuterungen

- Herstellung von Dekorationen, Bühnenbildern
- Herstellung von Isolationsteilen, Spulenkörpern, Isolierrohren
- Herstellung von Vulkanfiber
- Herstellung von (Papp-)Tellern, Untersetzern, Spitzenpapier
- Herstellung/Verarbeitung von Papierrollen, Rollenschneidereien
- Herstellung von Zellstoffwatteartikeln; Zellstoffverarbeitung
- Herstellung von Papiertaschentüchern, Papierservietten, Toilettenpapier
- Herstellung von Krepp-Papieren
- Herstellung von Papierwolle oder Füllmaterial

### 1405 – Herstellung von Faltschachteln

- Herstellung von Faltschachteln aus Vollpappe, Pappe, Karton und Feinstwellpappe

## 5. Büroteil

### 1900 – Kaufmännisch/technisch-verwaltender Teil (Büroteil) der Unternehmen; Heimarbeitnehmer nach § 2 Heimarbeitsgesetz (HAG)

Zum kaufmännisch/technisch-verwaltenden Teil (Büroteil) gehören nur Versicherte, die

- ausschließlich in einem mit den gewerblichen Betriebsteilen nicht verbundenen Büro tätig sind und
  - ausschließlich kaufmännisch/technisch-verwaltende Tätigkeiten verrichten und
  - keinen Umgang mit dem Produkt oder der Ware haben und
  - nicht im Außendienst tätig sind.
- Heimarbeitnehmer nach § 2 Abs. 1 HAG

## B. Alphabetisches Verzeichnis

Stichwort	Gefahrtarif
<b>A</b>	
Abfallbehandlung, thermische	1102
Abwasserentsorgung, Abwasser- aufbereitung, Abwasserbeseiti- gung (Kläranlagen), Abwasser- reinigung, Klärwerke, Klärteiche, Rieselfelder, Kläranlagen, Klär- schlammbehandlung, Abflussrei- nigung (Kanalreinigung), Ableitung von Abwässern (Sammelkana- lisation), Abwasserbeseitigung (Sammelkanalisation), Dichtheits- prüfung von Abwasserkanälen, Wartung von Abwasserkanälen und Rohren, Entwässerung (Sammel- kanalisation), Kanalreinigung (Wartung von Abwasserkanälen und -leitungen; nicht Rohrrei- nungsservice in Gebäuden), Rohrreinigung, Kanalsanierung, Kanaluntersuchung (auch von Sammelkanalisationen)	1101
Achatwaren	1309
Adressiermaschinen	1308
Airbags	1201
Akkumulatoren	1302
Alarmanlagen, Herstellung	1303
Alarmanlagen, Installation	1304
Alben	1403
Alttextiliensortierung	1201
Änderungsschneidereien	1201
Angelzeug	1308

Stichwort	Gefahrtarif
Animationsfilmherstellung	1312
Anlasser	1307
Annahmestellen	1203
Antennenbau	1304
Antriebstechnik, elektro- motorische	1302
Appretur	1202
Ärztliche Instrumente und Geräte	1303
Architekturleuchten	1302
Artikel, gestanzte, geprägte, gepresste, gezogene (aus dem Bereich Druck und Papierverarbeitung)	1404
Astronomische Geräte	1307
Atmungsapparate	1307
Atomkraftwerke, Betrieb von	1102
Audiomedizinische Geräte	1303
Audiovisuelle Produktion (im Druckbereich)	1403
Aufbereitung von Spinnfasern	1202
Aufmachung	1201
Aufnahmestudios	1311
Augenoptische Erzeugnisse	1307
Ausbildungsstätten	1312
Ausgabestellen	1203
Ausrüstung	1202
Automaten	1308
Automatisierungsanlagen	1301

## Der Gefahrarif der BG ETEM mit Erläuterungen

Stichwort	Gefahrarif
<b>B</b>	
Bandagen	1308
Bandwebereien	1202
Bandwirkereien	1201
Barometer	1307
Batik	1202
Batterien (für elektrische Kleingeräte)	1303
Batterien (sonstige)	1302
Bauelemente, elektronische	1303
Baustellensicherungsanlagen (Auf- und Abbau)	1305
Beatmungsgeräte	1303
Bedruckanlagen	1309
Beflockung	1202
Befüllanlagen	1309
Bekleidung	1201
Beschattungstextilien	1201
Beschichtung	1202
Beschläge	1309
Bettfederaufbereitung	1203
Bettfedernreinigung	1203
(Flach-)Beutel	1403
Bezüge für Autositze (mit Montage)	1307
Bijouteriewaren	1309
Bildberichterstatter	1403
Bilderstellung und -bearbeitung	1402
Bildröhren	1303
Biomasse-Anlagen (bis 5 MW Leistung), Betrieb von	1101

Stichwort	Gefahrarif
Biomasse-Anlagen (über 5 MW Leistung), Betrieb von	1102
Biomasseheizwerke, Betrieb von	1102
Blankschrauben	1309
Blasinstrumente	1308
Blechwaren	1309
Bleiakkumulatoren	1302
Bleicherei	1202
Bleifiguren	1309
Blisterverpackungen	1403
Blitzschutzanlagen, Installation (Schreib-)Blocks, Herstellung	1305 1403
Blumen, künstliche	1201
Blumenbestandteile	1201
Brandmeldeanlagen, Herstellung	1303
Brandmeldeanlagen, Installation	1304
Brennstoffzellen	1302
Brennstoffzellenanlagen	1301
Briefhüllen	1403
Brillen	1307
Brillenfassungen	1307
Bruchbänder	1308
Buchbindereierzeugnisse (inkl. Konfektion)	1403
Buchungsmaschinen	1308
Bücher	1403
Bügeleisen	1203
Bühnenbilder	1404
Bühnentechnik	1304
Büroapparate	1308



Stichwort	Gefahrtarif
Büromaschinen	1308
Büroteil der Unternehmen	1900
Buntpapier	1403
<b>C</b>	
Chemischreinigungen	1203
Computeranimation	1312
Computertomografen	1303
<b>D</b>	
Dampferzeugung durch Fernheizwerke	1102
Dämpfereien	1202
Datennetzbetreiber	1303
Datenübermittlungsanlagen einschließlich Programmierung und Wartung	1303
Datenübertragungsanlagen, Installation und Wartung von	1304
Datenübertragungsbaulemente	1303
Datenübertragungseinrichtungen	1303
Datenübertragungstechnikgeräte	1303
Datenverarbeitungsanlagen einschließlich Programmierung und Wartung	1303
Dekorationen	1404
Dekordruckformen	1309
Dentaltechnik	1308
Design	1201
Desinfektionsgeräte	1302
Desktop-Publishing	1402
Devotionalien	1309
Diagnosegeräte	1303
Diamantwerkzeuge	1307

Stichwort	Gefahrtarif
Diamantziehsteine	1309
Diapositiva, Herstellung von	1403
Dichtungen	1202
Dienstleistungen (im Druckbereich)	1401
Dienstleistungen (im grafischen Bereich)	1402
Digitaldruck (im Textilbereich)	1202
Digitaldruck (im Druckbereich) $\geq 1,30$ m Arbeitsbreite	1401
Digitaldruck (im Druckbereich) $\leq 1,30$ m Arbeitsbreite	1402
Displays	1404
Dochte	1202
Drahtbiegeteile	1309
Drahtbürsten	1309
Drähte, isolierte	1309
Drahtgeflechte	1309
Drahtgestelle	1309
Drahtgewebe	1309
Drahtmatratzen	1309
Drahtoberflächenbehandlung	1309
Drahtsiebe	1309
Drahtwaren	1309
Drohnen (kl. Rotordrohnen mit Kamera)	1307
Drosseln	1302
Drucker	1308
Drucker für Schichtverfahren (3 D), Herstellung	1307
Druck mit 3-D-Schichtdruckern	1307
Druckereien (textile)	1202

## Der Gefahrarif der BG ETEM mit Erläuterungen

Stichwort	Gefahrarif
Druckerpatronen	1308
Druckerzeugnisse aller Art inkl. Druckvorstufe	1401
Druckerzeugnisse, Verarbeiten von	1403
Druckerzeugnisse, Verteilen von	1401
Druckformen, Herstellung	1401
Druckgussteile	1309
Druckluftzerstäuber	1307
Drucksachengestaltung	1402
Druckvorlagen (Herstellung)	1402
Druckvorstufe	1402
(Druck-)Weiterverarbeitung	1405
Druckzylinder	1309
Durchschreibebücher, Druck von	1401
<b>E</b>	
Edelsteine	1309
Edelsteinschleifereien	1309
Effektinstrumente	1308
Einbruchmeldeanlageninstallation	1304
Einlegesohlen	1201
Einschießen von Waffen	1309
Einspritzpumpen	1307
Einspritzsysteme	1307
Elektrizitätserzeugung aus Kernenergie	1102
Elektrizitätszähler	1303
Elektroakustische Geräte	1303
Elektrobürsten	1302
Elektrodentale Einrichtungen	1303
Elektrodentale Geräte	1303
Elektrofilter	1301

Stichwort	Gefahrarif
Elektrokarren	1301
Elektrokohlen	1302
Elektromechanische Bauteile oder Baugruppen	1307
Elektromedizinische Einrichtungen	1303
Elektromedizinische Geräte	1303
Elektromotoren bis 0,5 kVA	1303
Elektromotoren größer 0,5 kVA bis 5 kVA	1302
Elektromotoren größer 5 kVA	1301
Elektrotechananlagen (nur Entwicklung und Planung)	1312
Elektrotechnische Großinstallation	1306
Elektrotechnische Kleininstallation	1305
Elektrowerkzeuge	1302
Eloxieranstalten	1309
Empfangsgeräte	1303
Endoskope (medizinische)	1303
Endoskopiegeräte (für industrielle Anwendungen)	1307
Energieerzeugungsanlagen	1301
Energieversorgungsnetzinstallation	1306
Energieerzeugung aus Anlagen (bis 5 MW Leistung)	1101
Energieerzeugung aus Anlagen (über 5 MW Leistung)	1102
Energieverteilungsanlagen	1301
Entwurf (von Bekleidung u. dgl.)	1201
Erdwärme (Geothermie-)anlagen, Betrieb von	1102
Etiketten, Herstellung von	1401
Etiketten, Herstellung von ...ohne Druck	1403

Stichwort	Gefahrtarif
Etuis	1403
Eventtechnik	1304
E-Zigarette	1307
<b>F</b>	
Faden	1202
Fahrkartenautomaten	1308
Fahrkartendrucker	1308
Fahrleitungsarmaturen	1302
Fahrleitungsserrichtung	1306
Fahrleitungswartung	1306
Fahrpreisanzeiger	1308
Fahr simulatoren, Betrieb von	1312
Fahrzeugbeschriftung mittels Folie (Design/Werbung)	1403
Fahrzeuge, elektrisch angetrieben	1301
Fahrzeuginnenausstattung (auf Gewebebasis)	1202
Fahrzeugklimatechnik	1307
Fahrzeugklimatechnik, elektronische Komponenten	1303
Fahrzeugleuchten (komplette), elektrische	1307
Fahrzeuglüftungstechnik	1307
Fahrzeuglüftungstechnik, elektronische Komponenten	1303
Faltschichten (aus Vollpappe, Pappe, Karton, Feinstwellpappe)	1405
Färbereien	1202
Federbetten	1201
Feinarmaturen	1307
Feinmechanische Geräte	1307

Stichwort	Gefahrtarif
Feinmessinstrumente	1307
Feinmesszeuge	1307
Feinwerktechnikgeräte	1307
Fellhaarscherereien	1202
Fernheizwerken, Betrieb von	1102
Fernwärmeerzeugung durch Fernheizwerke	1102
Fernwärmeerzeugung durch (Block-)Fernheizwerke	1102
Fernwärmeerzeugung durch (Block-)Heizkraftwerke (HKW/BHKW)	1102
Fernmeldeanlagenwartung und -reparatur	1304
Fernmeldekabelherstellung	1309
Fernmeldetechnikbauelemente	1303
Fernmesstechnikanlagen	1303
Fernmesstechnikgeräte	1303
Fernsehbetriebseinrichtungen	1303
Fernsehbearbeitung	1311
Fernsehfilmherstellung	1311
Fernwirkanlagen, Installation und Wartung von	1304
Fernwirktechnikanlagen	1303
Fernwirktechnikbauelemente	1303
Fernwirktechnikeinrichtungen	1303
Festartikel	1403
Feuerverzinken	1309
Filmbearbeitung, digitale	1312
Filmbearbeitungsgeräte	1307
Filmdruckschablonen	1307
Filmverarbeitungsgeräte	1307

## Der Gefahrarif der BG ETEM mit Erläuterungen

Stichwort	Gefahrarif
Filz	1202
Filzen	1202
Filzschuhe	1201
Filzwaren	1201
Fischereigeräte	1308
Flechtereien	1202
flexible Stromverteilungsanlagen (z. B. für Baustrom)	1302
Flickschneidereien	1201
Flockdruck	1202
Flügel und Klaviere	1309
Fluggeräte, textile	1201
Flugkörper	1310
Flugsimulatoren, Betrieb von	1312
Flugzeugwerkstätten einschließlich Übungs- und Werkstattflüge	1310
Folienveredlung	1403
Folienoberflächenbehandlung	1309
Folienschriften, Herstellen von	1403
Folienwalzwerke	1309
Förderbänder	1202
Forschungsinstitute	1312
Fotoassistent	1403
Fotodesign	1403
Fotoentwicklung	1402
Fotografie	1403
Fotogrammetrie	1403
Fotokopierer	1308
Fotolabor	1402
Fototechnische Erzeugnisse	1307
Fotovoltaik-Elemente	1303

Stichwort	Gefahrarif
Fotovoltaik Anlagen, Installation	1305
Fotozellen	1303
Freileitungsarmaturen	1302
Freileitungserrichtung	1306
Freileitungswartung	1306
Füllhalter	1307
Füllmaterial	1404
<b>G</b>	
Galanteriewaren	1309
Galvanoschablonen	1309
Galvanotechnik	1309
Gamaschen	1201
Gardinausbrennereien	1201
Gardinendienst	1203
Gardineweberien	1202
Gardinewirkereien	1201
Garnbe- und -verarbeitung	1202
Gasapparate	1307
Gasmesser	1307
Gasversorgung (Generatorengas; Grubengas; Biogasgewinnung/ -verteilung (Faul-, Klär- und Biogas), Deponiegasgewinnung/-verteilung (Faul-, Klär- und Biogas), Gas- gewinnung und Erzeugung (nicht Gewinnung und Erzeugung von Erdgas, Erdölgas, Industrie- und Raffineriegasen), Gaswerke (nicht Gewinnung und Erzeugung von Erdgas, Erdölgas, Industrie- und Raffineriegasen), Generatorgas- erzeugung, Grubengasgewinnung, Klärgasgewinnung, Schwachgas- erzeugung, Schwelgaserzeugung,	1101

Stichwort	Gefahrтарif
Spaltgaserzeugung, Wassergaserzeugung, Gasverteilung ohne Gewinnung und Erzeugung (Verteilung von gasförmigen Brennstoffen durch Rohrleitungen), Erdgasbeförderung in Rohrfernleitungen, Ferngasleitungen, Gasbeförderung in Rohrfernleitungen (Pipeline), Betrieb von Anlagen zur Speicherung von Gas, Straßenbeleuchtung (Gas)	
<b>Gebäudeleuchten</b>	<b>1302</b>
<b>Gebäudetechnik</b> (Schwachstrombereich)	<b>1304</b>
<b>Gebäudetechnik, elektrische</b>	<b>1305</b>
<b>Gefäße</b>	<b>1404</b>
<b>Gefriergeräte</b>	<b>1302</b>
<b>Geldautomaten</b>	<b>1308</b>
<b>Generatoren (bis 0,5 kVA)</b>	<b>1303</b>
<b>Generatoren (größer 0,5 kVA bis 5 kVA)</b>	<b>1302</b>
<b>Generatoren (größer 5 kVA)</b>	<b>1301</b>
<b>Gepäcksortieranlagen</b>	<b>1309</b>
<b>Geräte, elektronische</b>	<b>1303</b>
<b>Geschäftsbücher, Herstellung von</b>	<b>1403</b>
<b>Geschenkartikel</b>	<b>1403</b>
<b>Getränkefilter</b>	<b>1403</b>
<b>Gewebe</b>	<b>1202</b>
<b>Glasätzereien</b>	<b>1307</b>
<b>Glasfaserkabel</b>	<b>1309</b>
<b>Glasinstrumente, wissenschaftliche</b>	<b>1307</b>
<b>Glasschleifereien</b>	<b>1307</b>

Stichwort	Gefahrтарif
<b>Glättereien</b>	<b>1203</b>
<b>Gleichrichter</b>	<b>1302</b>
<b>Glimmlampen</b>	<b>1303</b>
<b>Glühlampen</b>	<b>1303</b>
<b>Glühöfen</b>	<b>1301</b>
<b>Goldscheideanlagen</b>	<b>1309</b>
<b>Goldschmiede</b>	<b>1309</b>
<b>Gradierung</b>	<b>1201</b>
<b>Grafikdesign</b>	<b>1402</b>
<b>Grafische Arbeiten</b>	<b>1402</b>
<b>(Grafische) Verarbeitung elektronischer Daten</b>	<b>1402</b>
<b>Graviermaschinen</b>	<b>1308</b>
<b>Gravuren (auch auf Schildern)</b>	<b>1309</b>
<b>Gravuren (Elektro-) – im Druckbereich</b>	<b>1401</b>
<b>Großinstallation, elektrotechnische</b>	<b>1306</b>
<b>Großmusikinstrumente</b>	<b>1309</b>
<b>H</b>	
<b>Häkelspitzen</b>	<b>1202</b>
<b>Haken</b>	<b>1309</b>
<b>Halbleiter</b>	<b>1303</b>
<b>Handfeuerwaffen, Herstellung und Reparatur</b>	<b>1309</b>
<b>Handschuhe</b>	<b>1201</b>
<b>Handstempel</b>	<b>1307</b>
<b>Handstrickereien</b>	<b>1201</b>
<b>Handunternehmen (im Bereich Printmedien)</b>	<b>1401</b>
<b>Handunternehmen (im Bereich Papier- und Folienverarbeitung)</b>	<b>1403</b>

## Der Gefahrarif der BG ETEM mit Erläuterungen

Stichwort	Gefahrarif
Handwebereien	1202
Harmonikas	1308
(Hart-)Pappe, Herstellung	1404
Haspelei	1202
Hausbandwebereien	1202
Haushaltsgeräte, elektrisch beheizte	1302
Haushaltsgeräte, elektromotorische	1302
Haushaltswaagen	1309
Haustechnikinstallation	1305
Heftgeräte	1307
Heftpflaster	1202
Heimarbeiter gem. § 2 Abs. 1 Heimarbeitsgesetz	1900
Heimtextilien	1201
Heizdampferzeugung durch Fernheizwerke	1102
Heizdampferzeugung durch (Block-)Heizkraftwerke	1102
Heizdecken	1201
Heizkissen	1201
Heizkraftwerke (bis 5 MW Leistung)	1101
Heizkraftwerke (größer 5 MW Leistung)	1102
(Block-)Heizkraftwerke, Betrieb von	1102
Heizwiderstände	1302
Hochdrucklampen	1303
Hochfrequenzleitungsherstellung	1309
Hohlseile	1309

Stichwort	Gefahrarif
Hologramme, Herstellung	1403
(Rund-)Hülsen, Herstellung	1404
Hüte (Konfektion)	1201
Hutstoffgewinnung	1202
Hutstumpen, Weiterverarbeitung	1202
Hygieneartikel, Herstellung	1202
I	
Illustrationen	1402
Implantate (ohne Dentaltechnik)	1307
Imprägnieren	1202
Industrielle elektrische Anlagen (auch Teile davon)	1301
Industriemontage elektrischer Anlagen	1306
Informationstechnikanlagen	1304
Informationstechnikanlagen-entwicklung und -planung	1312
Informationstechnikbauelemente	1303
Informationstechnikeinrichtungen	1303
Informationstechnikgeräte	1303
Installation, elektrotechnische	1305
Installation von Wärmepumpen	1305
Installationsmaterial für die Elektroinstallation	1307
Installationsmaterial für Fahrzeuge aller Art	1307
Installationsmaterial für Fernmeldeanlagen	1307
Instandsetzen von Schuhen	1201
Isolationsteile	1404
Isolierrohre	1404
Isotopen-Laboratorien	1312

Stichwort	Gefahrтарif
<b>J</b>	
Jagdgewehre, Herstellung und Reparatur	1309
<b>K</b>	
Kabel	1309
Kabelarmaturen	1302
Kabelkonfektionierung	1307
Kabelverlegearbeiten außerhalb von Gebäuden oder in der Industrie	1306
Kaffeeautomatenservice	1308
Kalandern	1202
Kameratechnik	1311
Kämmerei	1202
Kapseln	1309
Karbonisierung	1202
Karde	1202
Karnevalsartikel	1403
Karten, Druck von	1401
(Muster-)Karten	1403
Karton, Herstellung	1404
Kartonage (einschließlich Konfektionierung)	1404
Kartografie	1402
Kaschierung (im Textilbereich)	1202
Kaschierung (im Druckbereich)	1403
Kassenblocks, Druck von	1401
Kassenkontrollapparate	1308
Kernkraftwerke, Betrieb von	1102
Kernphysikalische Forschungsinstitute	1312
Kernspintomografen	1303

Stichwort	Gefahrтарif
Kerntechnikanlagenentwicklung und -planung	1312
Kettbaumherstellung	1202
Ketteleien	1201
Ketten	1309
Kinos	1311
Kinotechnische Erzeugnisse	1307
Kirchliche Geräte	1309
Klavierstimmer	1308
Klebebänder	1403
Kleiderfärbereien	1203
Kleinfördereinrichtungen	1309
Kleininstallation, elektrische	1305
Kleinmusikinstrumente	1308
Kleinreaktoren der Kerntechnik	1301
Kleinwärmegeräte	1302
Klimageräte	1302
Klöppeleien	1202
Klöppeispitzen	1202
Kommunikationsdesign (im Druckbereich)	1402
Kommunikationstechnikanlagenentwicklung und -planung	1312
Kondensatoren	1307
Kondensatoren für Energieversorgungsanlagen	1301
Konfektion (von Textilprodukten)	1201
Kontoauszugsdrucker	1308
Koordinatenmessgeräte	1307
Konzeption (im Druckbereich)	1402
Koordinatenschalter	1307

## Der Gefahrarif der BG ETEM mit Erläuterungen

Stichwort	Gefahrarif
Kopien, Herstellung	1402
Kopierdruck	1401
Kraftwerke (bis 5 MW)	1101
Kraftwerke (> 5 MW)	1102
Kranzschleifen	1401
Krawatten	1201
Krepp-Papiere	1404
Krempelei	1202
Krugdeckel	1309
Kugelschreiber	1307
Kühlgeräte	1302
Kulturfilmbearbeitung	1311
Kulturfilmherstellung	1311
Kunstaugen	1308
Kunstgewerbliche Artikel	1403
Kunstglieder	1308
Kunstleder	1202
Kunststoffartikel	1403
Kunststofferzeugnisse, Weiterverarbeitung	1403
Kunststoffkapseln	1403
Kunststoffspitzen	1403
Kunststoffspritzgussteile für elektrische und elektronische Komponenten	1307
Kunststoffhüllen	1307
Kunststoffschuhe	1201
Kupferwalzmaterial	1309
Kürschnereien	1201

Stichwort	Gefahrarif
<b>L</b>	
Laboratorien	1312
Lackschablonen	1309
Ladegeräte	1303
Ladestationen (für industrielle Anwendungen u. E-Mobilität), Herstellung	1302
Ladestationen für E-Mobilität, Installation	1305
Lamellenvorhänge	1201
Lamellenvorhangreinigung	1203
Laminierung	1403
Lampen, elektrische	1302
Lampenschirme (textil)	1201
Lampenschirme (aus Papier, Pappe)	1403
Laserbeschriftungen	1401
(Laser-)Druck	1401
Laserdrucker (3 D), Herstellung	1307
Laserpointer	1303
Lasershowvorführung	1311
Lasertechnik (Laserkopf)	1303
Lasthebemagnete	1301
Layout (im Druckbereich)	1402
LCD-Technik	1303
LED-Lichtbänder (inkl. Kabel und Stecker)	1307
Lederbekleidung	1201
Lederschuhe	1201
Lehrmittel	1403



Stichwort	Gefahrtarif
Leistungsautomaten	1308
Leiterplatten	1303
Leitungen, isolierte	1309
Leitungen, verseilte	1309
Leitungskonfektionierung	1307
Leonische Drahtwaren	1309
Leuchten, elektrische	1302
Leuchtmittel	1303
Leuchtpistolen, Herstellung und Reparatur	1309
Leuchtröhren	1303
Leuchtstofflampen	1303
Lichtmaschinen	1307
Lichtspieltheater einschl. Verkauf von Süßwaren, Snacks, Getränken	1311
Lichtwellenleiter	1307
Lichtwerbeanlagenherstellung (ohne Montage/Installation)	1309
Lichtwerbeanlagenmontage	1305
Liniermaschinen	1308
Litzen	1202
Locher	1307
Lohnveredlung, passive	1201
Lokomotiven, elektrische	1301
Luftfahrtanlagenentwicklung und -planung	1312
Luftfahrzeuge	1310
Luftgewehre, Herstellung und Reparatur	1309

Stichwort	Gefahrtarif
Luftreinigungsgeräte	1302
Luftschiffe	1310
Lupen	1307
<b>M</b>	
Magnetresonanzenanlagen	1303
Magnetresonanzlaboratorien	1312
Mangeleien	1203
Mappen	1403
Markisen	1201
Markisenreinigung	1203
Maschenware	1201
Maschinengewehre	1309
Maschinensatz (im Druckbereich)	1401
Maßschneidereien	1201
Maßstäbe	1307
Matratzenreinigung	1203
Mediendesign (im Druckbereich)	1402
Medientechnik	1311
Medizintechnik	1303
Meerwasserentsalzungsanlagen	1308
Mercerisieren	1202
Messgeräte, elektrische	1303
Messgeräte, mechanische	1307
Messgeräte, elektronische	1303
Messingstangen, -hohlstangen, -profile, -drähte	1309
Messwandler für Energieversorgungsanlagen	1301
Metalldruckwaren	1309

## Der Gefahrarif der BG ETEM mit Erläuterungen

Stichwort	Gefahrarif
Metallfeindrahtziehereien	1309
Metallhülsen	1309
Metallknöpfe	1309
Metallkurzwaren	1309
Metallschrauben	1309
Metallwaren	1309
Meteorologische Geräte	1307
Mietervice	1201
Mikromechanik	1307
Mikroverfilmung	1402
Minenhalter	1307
Mobilfunknetzbetreiber	1303
Modelle, physikalische	1307
Modelle (für Verpackungs- industrie/Produktdesign)	1404
Module, komplette (für die Kfz-Industrie)	1307
Modeschmuck	1309
Müllkraftwerke	1102
Müllverbrennungsanlagen, Betrieb von	1102
Multimediovorführung	1311
Munitionsherstellung	1309
Münzstätten	1309
Münzwäschereien	1203
Mützen (Stoff- und Strick-)	1201
<b>N</b>	
Nachrichtentechnik; Bauelemente und Geräte	1303
Nachrichtentechnik; Einrichtungen und Geräte	1303

Stichwort	Gefahrarif
Nadelfilz	1202
Nadeln	1308
Nähereien	1201
Nähmaschinen	1307
Nähwirkereien	1201
Narkosegeräte	1303
Nassappretur	1202
Nasselemente	1302
Natriumdampflampen	1303
Netze, Herstellung	1202
Nickelwaren	1309
Nummeriermaschinen	1308
<b>O</b>	
Oberflächenbehandlung	1309
Objektive aller Art	1307
Onyxwaren	1309
Operationsmikroskope	1303
Optische Geräte	1307
Optische Gläser, Schleiferei und Veredelung	1307
Ordner (aus Papier und Pappe)	1403
Orgeln	1309
Orthopädienschuhmachereien	1201
Orthopädietechnik	1308
Ösen	1309
<b>P</b>	
Packungen	1202
Papier, beschichtetes	1403
Papier, gummiertes, lackiertes, imprägniertes	1403
Papierausstattung, Herstellung	1403

Stichwort	Gefahrtarif
Papiererzeugnisse, Weiterverarbeitung	1403
Papierkapseln	1403
Papierrollen, Herstellung/Verarbeitung	1404
Papierspitzen	1403
Papierwolle, Herstellung	1404
Pappen, Bearbeitung von	1403
Passive Lohnveredlung	1201
Passpartoutherstellung	1403
Pauspapier	1403
Personal Computer	1303
Photovoltaik-Elemente	1303
Photovoltaikanlagen, Installation	1305
Physikalische Geräte	1307
Planen	1201
Plasmaphysik-Laboratorien	1312
Plastikkarten (ohne Druck)	1403
Plättereien	1203
Plissee	1201
Plotten (über 1,30 m Arbeitsbreite)	1401
Plotten (bis 1,30 m Arbeitsbreite)	1402
Polierscheiben	1201
Polsternägel	1309
Polsterreinigungen	1203
Polymerbatterien	1302
Posamentenwaren	1202
Post-production (in der Filmbranche)	1312
Prototypen	1404
Prägeanlagen	1309

Stichwort	Gefahrtarif
Prägeanstalten	1309
Prägedruck	1401
Prägekalander	1309
Prägewalzen	1309
Prägezylinder	1309
Präparate (anatomische, biologische und mikroskopische) [auch Nachbildungen]	1307
Präzisionsdreh- und frästeile, feinmechanische	1307
Präzisionsinstrumente und -geräte	1307
Präzisionswaagen	1307
Präzisionswerkzeuge	1307
Pressefotograf	1403
Pressteile	1309
Projektionstechnische Erzeugnisse	1307
Prototypen (für Verpackungsindustrie/Produktdesign)	1404
Prüfgeräte, elektrische	1303
Prüfgeräte, elektronische	1303
Prüfgeräte, feinmechanische	1307
Prüfstände, komplette (inkl. einrichten, justieren, Auf- und Abbau)	1307
Pulverbeschichtung	1309
<b>Q</b>	
Quarze	1303
<b>R</b>	
Rasterelektronenmikroskope	1303
Rauchwarenfärbereien	1202
Rauchwarenzurichtereien	1202

## Der Gefahrarif der BG ETEM mit Erläuterungen

Stichwort	Gefahrarif
Raumfahrtanlagenentwicklung und -planung	1312
Raumfahrtfahrzeuge	1310
Rechenmaschinen	1308
Recycling (von verschiedenen Produkten ohne genaue Zuordnung)	1302
Recycling von Textilien	1202
Regeleinrichtungen	1303
Registrierkassen	1308
Regler	1307
Reinigungen	1203
Reinraumtechnik, Installation von	1302
Reißbrettstifte	1309
Reißereien	1202
Reißverschlüsse	1309
Reißzeuge	1307
Relais	1307
Reparaturwerkstatt für Konsumgüter (soweit diese keiner Produktgruppe zugerechnet werden kann)	1308
Reprografische Druckvorlagen, Herstellung	1402
Reproduktionsfotografie	1402
Rillzurichtungen	1403
Ringbücher	1403
Rohhutstumpen	1202
Rohrpostanlagen	1309
Rollbandmaße	1307
Rollenschneidereien	1404
Röntgeneinrichtungen	1303
Röntengeräte, medizinische	1303

Stichwort	Gefahrarif
Röntgenröhren	1303
Rundfunkbetriebseinrichtungen	1303
<b>S</b>	
Säcke (aus textilen Stoffen)	1201
Säcke (aus Papier und Kunststoff)	1403
Saiteninstrumente	1308
Scanner	1303
Schäfte	1201
Schalter	1307
Schaltschrankbau (inkl. Montieren und Verdrahten von Komponenten)	1302
Schaltuhren	1307
Scheinwerfer, elektrische (für Kfz)	1307
Schilder	1404
Schirme	1201
Schlaginstrumente	1308
Schläuche	1202
Schleifmittel (Schleifpapier)	1403
Schmelzöfen	1301
Schmuckherstellung	1309
Schmucksteine	1309
Schnellhefter	1403
Schnittkonstruktion	1201
Schreckschusspistolen, Herstellung und Reparatur	1309
Schreibfedern	1307
Schreibgeräte	1307
Schreibmaschinen	1308
Schuh- und Schlüsseldienst	1201
Schuhbestandteile	1201
Schuhe	1201

Stichwort	Gefahrtarif
Schuhreparatur	1201
Schutzhüllen	1403
Schweißmaschinen	1301
Segel	1201
Segeltücher	1202
Seidenmalereien	1202
Seidenwebereien	1202
Seilereien	1202
Seitenmontage (im Druckbereich)	1402
Sendegeräte	1303
Sensoren, Sensortechnik	1303
(Papier-)Servietten	1404
Showlaseranlagen	1303
Sicherheitsgeräte, elektrische	1303
Sicherheitsgurte, Konfektion von	1201
Sicherheitsgurte, Herstellung von	1202
Siebdruck	1202
Signalgeräte	1303
Signalinstrumente	1308
Silberscheideanlagen	1309
Silberschmiede	1309
Smart-Textilien	1201
Sofortbilder	1402
Sohlen	1201
Solaranlagen, Herstellung (auch komplette Module)	1301
Solaranlagen, Installation	1305
Solaranlagen (bis 5 MW), Betrieb von	1101
Sonnenenergiekraftwerke (bis 5 MW), Betrieb von	1101

Stichwort	Gefahrtarif
Spielautomaten	1308
Spielfilmbearbeitung	1311
Spielfilmherstellung	1311
Spielwaren, textile	1201
Spielwaren, elektrische	1303
Spielwaren, elektronische	1303
Spielwaren, mechanische	1309
Spielwaren (aus Papier, Pappe, Karton)	1404
Spinnereien	1202
Spinnfaseraufbereitung	1202
Spitzen	1201
Spitzenpapier	1404
Spitzenwebereien	1202
Sportwaffen, Herstellung und Reparatur	1309
Spritzgussteile aus Kunststoff (für elektrische u. elektronische Komponenten)	1307
Spulenkörper	1404
Spulereien	1202
Starkstromanlagen, Installation	1306
Starkstromkabel, Herstellung	1309
Steckverbindungen	1307
Steingravierereien	1309
Stempel, Herstellung	1401
Stempelmaschinen	1308
Steppdecken	1201
Sterilisationsgeräte	1302
Stickereien	1201
Stickmaschinen	1307

## Der Gefahrarif der BG ETEM mit Erläuterungen

Stichwort	Gefahrarif
Stoffhandschuhe	1201
Stoffschuhe	1201
Strahlenmedizingeräte	1303
Strahlenmedizintechnikgeräte	1303
Strahler (Leuchten)	1302
Straßenbeleuchtung, Reinigung und Erhaltungsaufwand (z. B. Leuchtmittel- oder Dichtungsaustausch)	1305
Straßenbeleuchtung, Installation und Reparatur	1306
Streichinstrumente	1308
Strickereien	1201
Strickmaschinen	1307
Strickwaren	1201
Stromerzeugung aus Wärmekraft	1102
Stromnetz, Betrieb	1101
Stromrichter und Zubehör (für Energieerzeugungs- und -verteilungsanlagen)	1301
Stromrichter und Zubehör für sonstige Anwendungen (z. B. im Maschinen- und Gerätebau)	1302
Strümpfe	1201
Stützapparate	1308
Synchronisierbetriebe (Filmindustrie)	1312
Synthetische Steine	1309
<b>T</b>	
Tafeln, Herstellung	1404
Tafelgeräte	1309
Tankstellentechnik	1308

Stichwort	Gefahrarif
Tapeten, Herstellung	1403
Taschen	1403
(Papier-)Taschentücher	1404
Taucherapparate	1307
Taxameter	1308
Technische Steine	1309
Teilchenbeschleuniger	1303
Telekommunikationsanlagen, Installation und Wartung von	1304
Telekommunikationstechnik, Bauelemente	1303
Telekommunikationstechnik, Geräte	1303
(Papp-)Teller	1404
Teppichboden	1202
Teppichbodenreinigungen	1203
Teppiche	1202
Teppichreinigungen	1203
Textildruckformen	1309
Textiler Service	1201
Textilleasing	1201
Textilrecycling	1202
Texturierereien	1202
Therapiegeräte für medizinische Anwendungen	1303
Thermisches Recycling (> 5 MW Leistung)	1102
Thermindruck	1202
Thermometer	1307
Tierärztliche Instrumente und Geräte	1303
Tierpräparationen	1307

Stichwort	Gefahrtarif
Toilettenpapier	1404
Tombalalose	1403
Tonstudios	1312
Tontechnik (bei Filmherstellung)	1311
Tonträgeraufnahmen (bei Filmherstellung)	1311
Transferdruck	1202
Transformatoren bis 0,5 kVA	1303
Transformatoren größer 0,5 kVA bis 5 kVA	1302
Transformatoren größer 5 kVA	1301
Transformatorstation (Elektrizitätsverteilung und -umformung)	1101
Treibriemen	1202
Trickfilmherstellung und -bearbeitung	1312
Triebwagen	1301
Triebwerke von Luft- und Raumfahrzeugen	1310
Trikotstoff	1201
Trockenappretur	1202
Trockenelemente	1302
Trockenöfen	1301
Tuben	1309
Tüten	1403
Tufting	1202
<b>U</b>	
Überlandzentrale	1101
Überspannungsschutz, Geräte	1307
Uhrenherstellung	1307
Uhreninstandsetzung	1309

Stichwort	Gefahrtarif
Uhrenremontagebetriebe	1309
Uhrmacher	1309
Uhrwerke	1307
Ultraschallgeräte (auch medizinische)	1303
Umformer und Zubehör für Energieerzeugungs- und -verteilungsanlagen	1301
Umformer und Zubehör für sonstige Anwendungen (z. B. Maschinen- und Gerätebau)	1302
Umformerstation, Betrieb von (Elektrizitätsverteilung und -umformung)	1101
Umspanwerke, Betrieb von (Elektrizitätsverteilung und -umformung)	1101
Umspinnerei (von Gummi und dgl.)	1202
Unterhaltungselektronik, Installation, Wartung und Reparatur	1304
Untersetzer	1404
<b>V</b>	
Veranstaltungstechnik	1304
Verbandsstoffe	1202
Veredlung	1202
Vergaser	1307
Verlagsunternehmen, textile	1201
Verpackungsartikel (inkl. Konfektionierung)	1403
Verpackungsdienstleistungen	1403
Verpackungsentwicklung	1403
Verpackungsgestaltung	1402
Verschlussbänder	1403

## Der Gefahrarif der BG ETEM mit Erläuterungen

Stichwort	Gefahrarif
Versorgungsnetz (spartenübergreifend), Betrieb von	1101
Versorgung mit Textilien	1201
Versuchsanstalten	1312
Versuchsreaktoren der Kerntechnik	1301
Verteilen von Druckerzeugnissen	1401
Vervielfältigungsmaschinen	1308
Vervielfältigung (maschinelle)	1401
Verwaltungspersonal	1900
Videokopierbetriebe	1312
Vliesstoff	1202
Vliesstoffformteile	1202
Vogelkäfige	1309
Vorschaltgeräte (für elektrische und elektronische Geräte)	1307
Vorwerk	1202
Vulkanfiber	1404
<b>W</b>	
Wachspapier	1403
Wähler	1303
Walkerei	1202
Walzen, technische	1309
Walzwerke	1309
Wandler	1302
Warenautomaten	1308
Warmwassererzeugung durch Fernheizwerke	1102
Warmwassererzeugung durch (Block-)Heizkraftwerke	1102
Wärmeisoliergefäße	1307
Wärmeleistung, Betrieb von	1102

Stichwort	Gefahrarif
Wärmepumpen	1302
Wärmepumpen (Installation)	1305
Wäsche	1201
Wäschereien	1203
Wäscheverleih	1201
Wasseraufbereitungsanlagen und -geräte, Herstellung	1308
Wassergewinnung, Betrieb von Talsperren, Gebrauchswassergewinnung, Grundwassergewinnung, Meerwasserentsalzung (Trinkwassergewinnung), Oberflächenwassergewinnung (Trinkwassergewinnung), Pumpstationen (Trinkwassergewinnung), Quellwassergewinnung und Aufbereitung, Trinkwassergewinnung und Aufbereitung sowie Wassergewinnung (jeweils nicht Herstellen bzw. Abfüllung von natürlichen Mineralwässern, Tafelwässern und natürlichen kohlenstoffhaltigen Wässern)	1101
Wasserkraftwerke (bis 5 MW Leistung), Betrieb von	1101
Wasserkraftwerke (über 5 MW Leistung), Betrieb von	1102
Wasserverteilung, Betrieb von Pumpstationen/-werken, Betrieb von Drucksteigerungsanlagen (Hochbehälter), Gebrauchswasserverteilung ohne Gewinnung, Transport von Trink- und Gebrauchswasser, Wasser- und Trinkwasserverteilung (örtliches Rohrnetz), Wasserverteilung	1101
Wasserspender	1308



Stichwort	Gefahrtarif
Wasserwaagen	1307
Watte	1202
Webereien	1202
Wegweiser, elektrische	1308
Weißwaren	1201
Wellpapiere, Herstellung/ Verarbeitung	1404
Wellpappe, Herstellung/ Verarbeitung	1404
Werbefilmbearbeitung	1311
Werbefilmherstellung	1311
Werbemittel, Herstellung	1404
Werbemittelgestaltung	1402
Werkstätten für Autoelektrik	1302
Werkstätten für Elektro- maschinenbau	1302
Werkstätten, elektrotechnische	1302
Werkstätten, feinmechanische	1307
Werkstätten, physikalische	1307
Windeldienst	1203
Windenergieanlagen (bis 5 MW Leistung), Betrieb von	1101
Windkraftanlagen, Herstellung, Wartung und Reparatur	1301
Windkraftanlagen (bis 5 MW Leistung), Betrieb von	1101
Windkraftanlagen (über 5 MW Leistung), Betrieb von	1102
Windkrafträder (bis 5 MW Leistung), Betrieb von	1101
Windkraftwerke (bis 5 MW Leistung), Betrieb von	1101

Stichwort	Gefahrtarif
Windparks (bis 5 MW Leistung), Betrieb von	1101
Wirkereien	1201
Wirkmaschinen	1307
Wirtschaftsgeräte, elektrisch beheizte	1302
Wirtschaftsgeräte, elektro- motorische	1302
Wollaufbereitung	1202
<b>X</b>	
Xenonlampen	1307
<b>Z</b>	
Zählmagnete	1303
Zählwerke	1308
Zahnärztliche Instrumente und -Geräte	1303
Zahntechnische Laboratorien	1308
Zeichengeräte	1307
Zeichenmaschinen	1308
Zeichenschablonen	1307
Zeichentrickfilmherstellung und -bearbeitung	1312
Zeichnungen (Rein-)	1402
Zeitdienstgeräte	1303
Zellstoffwatteartikel	1404
Zellstoffverarbeitung	1404
Zelte	1201
Zerstörende Werkstoffprüfung	1307
Zerstörungsfreie Werkstoffprüfung	1312
Zigarettenfilter	1403
Zigarettenmundstückbeläge	1403

## Der Gefahrarif der BG ETEM mit Erläuterungen

<b>Stichwort</b>	<b>Gefahrarif</b>
Zollstöcke	1307
Zupfinstrumente	1308
Zuschnitt	1201
Zustellung von selbst hergestellten Druckerzeugnissen	1401
Zutrittskontrollleinrichtungen, elektronische	1303
Zutrittskontrollleinrichtungen, elektrische und mechanische	1308
Zwirnereien	1202



**Berufsgenossenschaft  
Energie Textil Elektro  
Medienerzeugnisse**

Gustav-Heinemann-Ufer 130  
50968 Köln  
Telefon 0221 3778-0  
Telefax 0221 3778-1199

**Bestell-Nr. D005**



[www.bgetem.de](http://www.bgetem.de)



[facebook.com/bgetem](https://facebook.com/bgetem)



[youtube.com/diebgetem](https://youtube.com/diebgetem)



[twitter.com/bg\\_etem](https://twitter.com/bg_etem)



[instagram.com/bg\\_\\_etem](https://instagram.com/bg__etem)



[xing.to/bgetem](https://xing.to/bgetem)



[de.linkedin.com/company/bgetem](https://de.linkedin.com/company/bgetem)