

**Практи-
ческие
советы**



Доставка газет —

**безопасно и без
вреда здоровью**

Безопасность в дороге при доставке газет

К сожалению, у специалистов по доставке газет нередко происходят несчастные случаи во время работы. Особенно часто они падают и получают травмы. Опасные ситуации могут возникнуть и на дорогах. В этой брошюре вы найдете всю необходимую информацию, чтобы сделать вашу работу максимально безопасной.

Безопасное снаряжение для передвижения пешком



- Важно:**
- 1 одежда, стойкая к погодным воздействиям
 - 2 отражатели
 - 3 крепкая обувь



- ✓ прочная
- ✓ закрытая
- ✓ стойкая к погодным воздействиям
- ✓ нескользящая



Налобный фонарь или карманный фонарик

Мобильный телефон

Аптечка первой помощи

Сигнальный свисток или карманная сирена



При гололеде:

- ✓ шипы для обуви
- ✓ противоскользящие цепи
- ✓ текстильные чехлы на обувь

При внезапном гололеде: прекратить доставку!

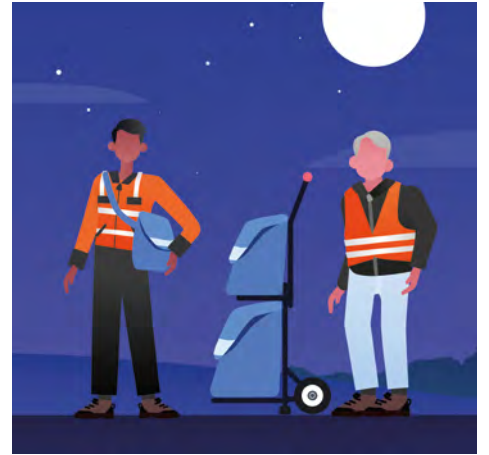
Подъем и переноска



Неправильно: слишком далеко, согнутая спина, прямые ноги. Это плохо для спины.



Правильно: стоять близко, ноги согнуты, спина прямая. Поднимайте груз силой ног!

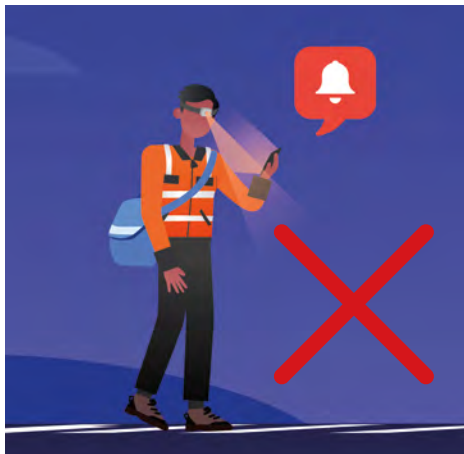


Носить лишь столько, сколько вам под силу. Использовать сумки для переноски или тележки.

Пешком



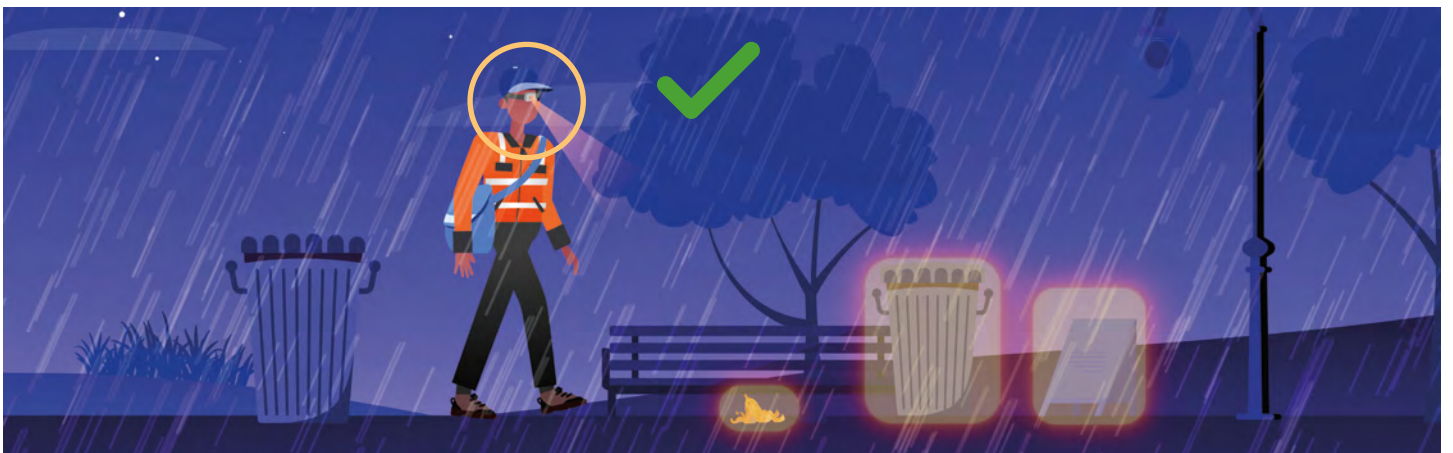
Переходить дорогу по кратчайшему пути или пользоваться пешеходным переходом.



Не отвлекаться и смотреть на дорогу.



Прочная обувь может предотвратить падения и травмы.



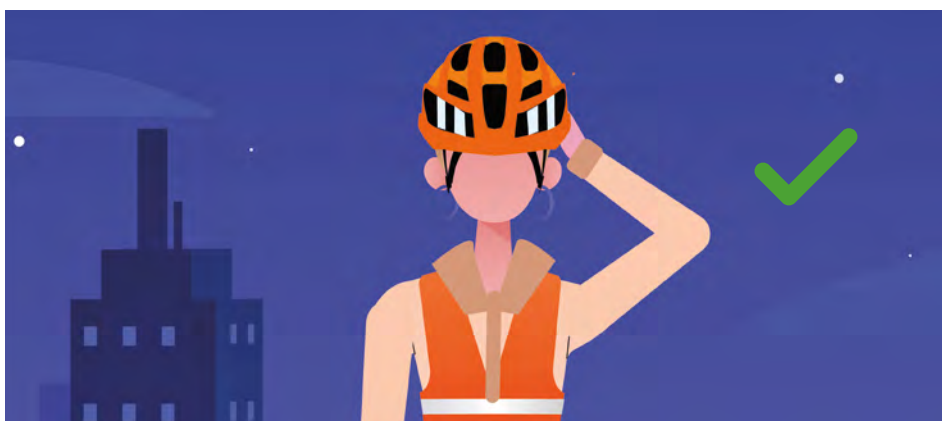
Важно: при плохой видимости включать налобный фонарь или карманный фонарик. Так вы будете видеть препятствия и не упадете.

На велосипеде

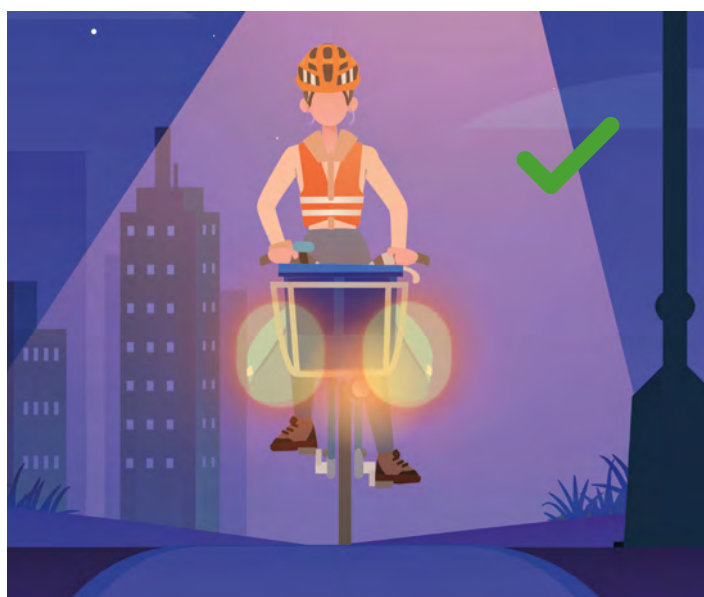
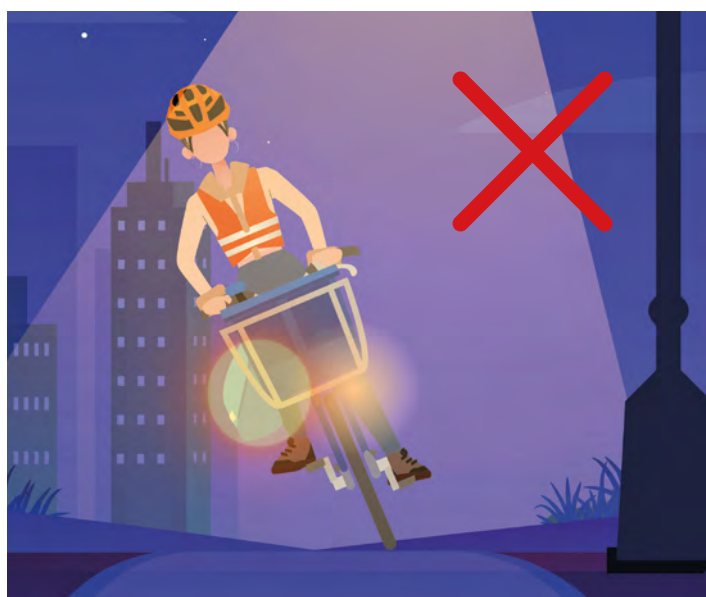


Проверить велосипед:

- 1 Тормоза
- 2 Фары
- 3 Шины
- 4 Звонок
- 5 Отражатели



Важно: надевать шлем!



Неправильно: слишком большой вес с одной стороны. **Правильно:** распределить вес на обе стороны.

На машине



Открывать дверь правой рукой. Так вы видите велосипедистов, проезжающих мимо. Использовать ручной тормоз.

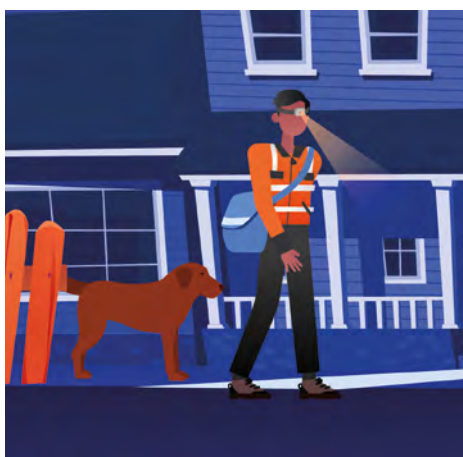


Перевозить газеты только в багажнике. Распределять равномерно.



Разделительные решетки и сетки защищают едущих. Разместить аптечку и знак аварийной остановки в зоне досягаемости.

Опасные ситуации



Собаки: не смотреть в глаза, не двигаться быстро, не убегать.



При нападении: громко говорить с собакой, держать предмет между собой и собакой.



Пьяные: избегать контакта, установить четкие границы, при необходимости использовать сигнальный свисток или карманную сирену.



Мы для вас BG ETEM

Наша задача: безопасность и здоровье на рабочем месте

BG ETEM обеспечивает обязательное страхование от несчастных случаев примерно для 4 миллионов человек в более чем 200 000 предприятий.

Мы помогаем сделать работу максимально безопасной для всех. Мы поможем вам при возникновении несчастных случаев или профессиональных заболеваний. Мы занимаемся лечением, реабилитацией и реинтеграцией в профессию.

BG ETEM страхует работников из секторов энергетики и водоснабжения, текстиля и моды, точной механики, малых и промышленных электротехнических предприятий, а также полиграфии и бумажной промышленности.

Больше о нас и наших услугах:

www.bgetem.de

Заказ № PU089

Наши материалы о безопасности и защите здоровья на рабочем месте доступны на сайте

medien.bgetem.de

Авторство изображений:

SW Media для BG ETEM (заголовки), FIUMU GmbH для BG ETEM

(иллюстрации)

BG ETEM

**Berufsgenossenschaft
Energie Textil Elektro Medienerzeugnisse**
Gustav-Heinemann-Ufer 130
50968 Köln
Telefon: 0221 3778-0
www.bgetem.de

Наши соцсети:

