

**Практичні
поради**

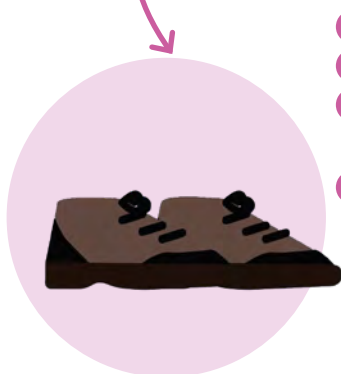
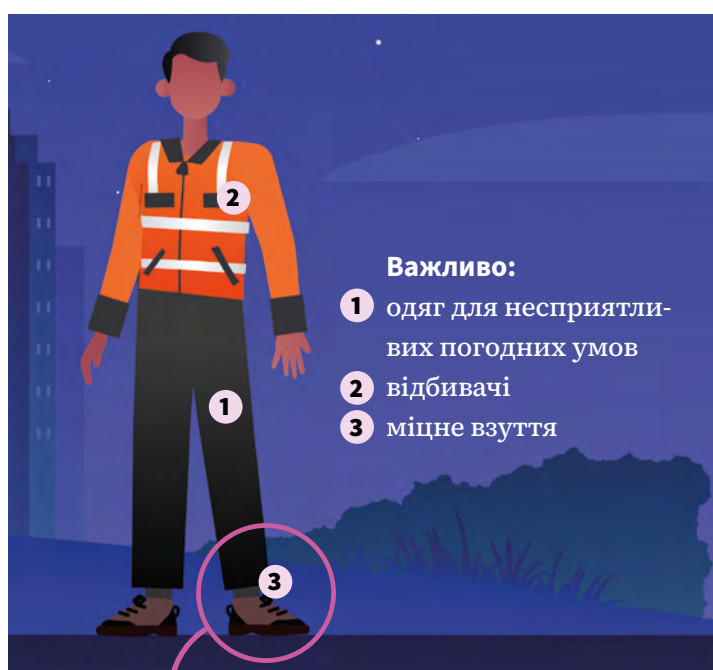
Доставка газет —

**безпечно й корисно
для здоров'я**

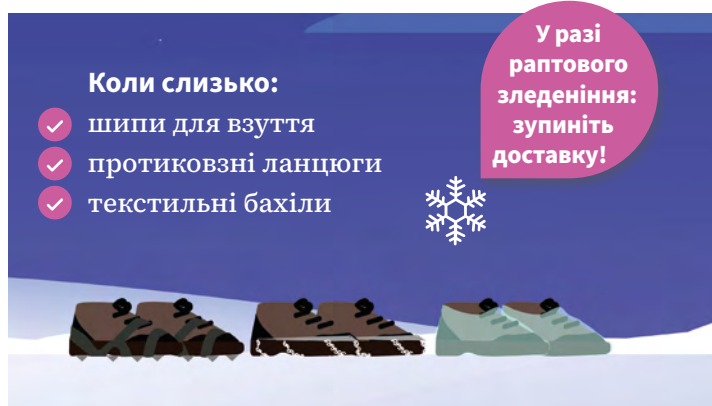
Безпека в дорозі під час доставки газет

На жаль, із рознощицями й рознощиками газет часто трапляються нещасні випадки під час роботи. Найчастіше вони падають і травмуються. Небезпечні ситуації можуть статися й у дорожньому русі. У цій брошурі ви знайдете всю важливу інформацію для максимально безпечного виконання своєї роботи.

Безпечне спорядження для пересування пішки



- ✓ стійке
- ✓ закрите
- ✓ захищене від впливу непогоди
- ✓ протиковзне



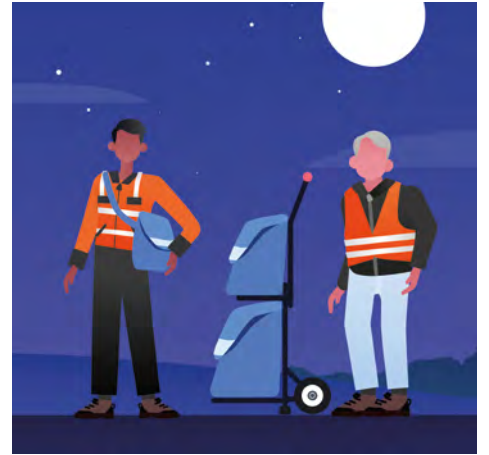
Піднімання й перенесення



Неправильно: надто далеко, зігнута спина, прямі ноги. Це шкодить спині.



Правильно: впритул, ноги зігнуті, спина пряма. Піднімайте вагу силою ніг!

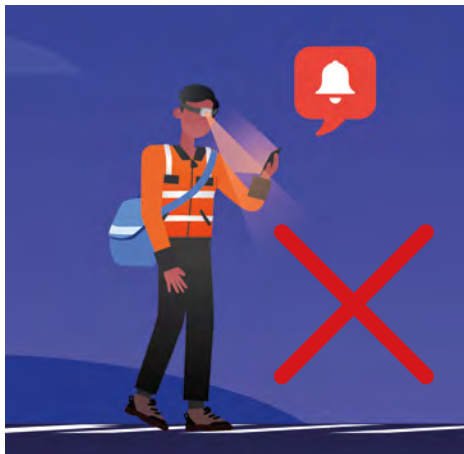


Переносьте рівно стільки, скільки можете втримати. Користуйтеся сумками або візками.

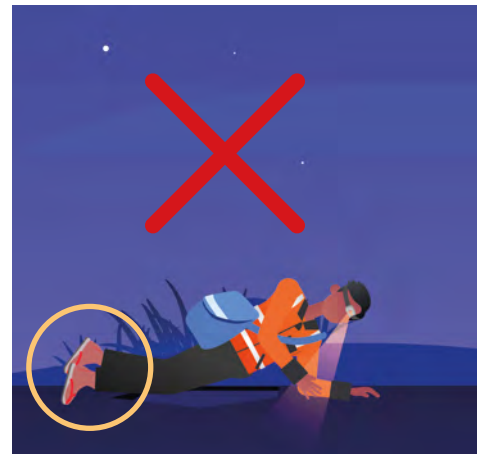
Пішки



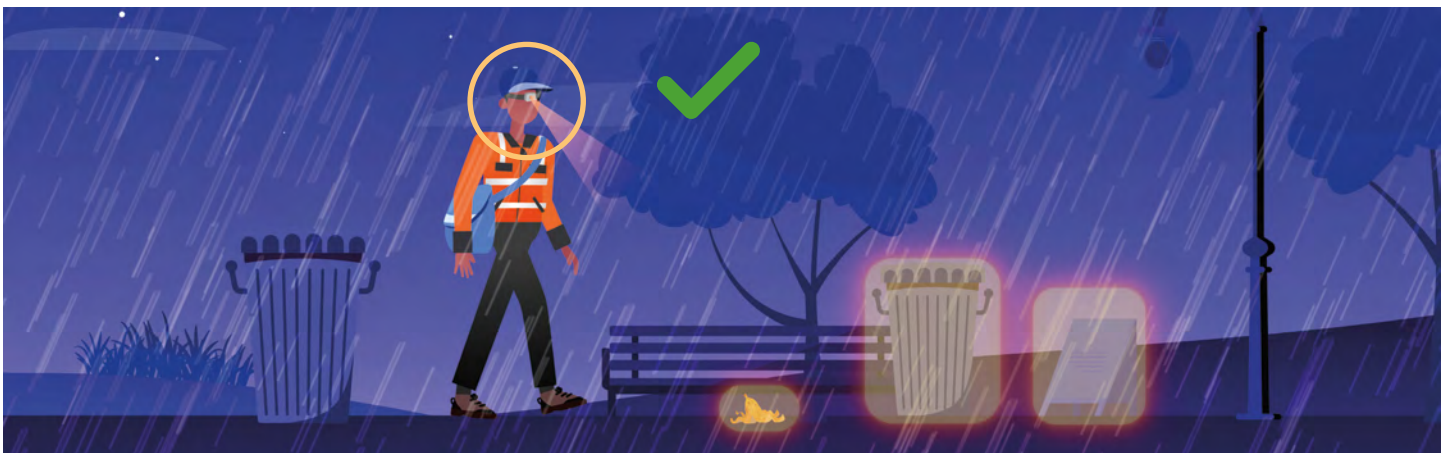
Переходьте вулицю найкоротшим шляхом або користуйтеся пішохідним переходом.



Не відволікайтеся та стежте за дорогою.



Стійке взуття може запобігти падінням і травмам.



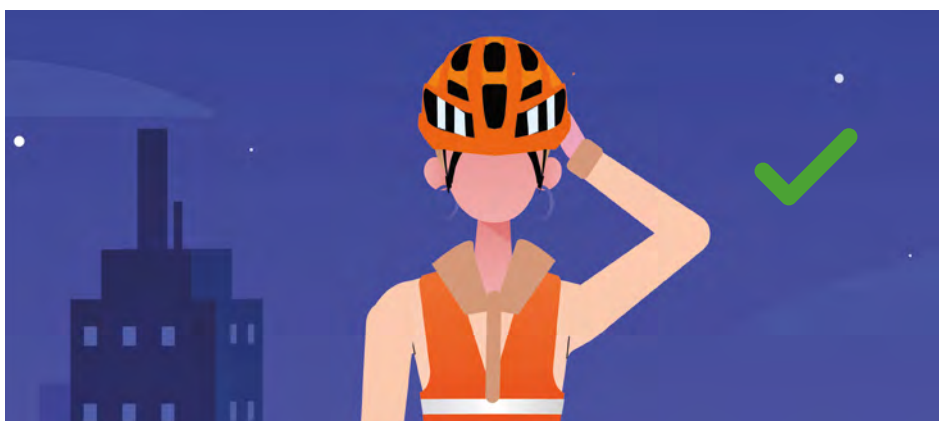
Важливо: в умовах поганої видимості вмикайте налобний або кишеньковий ліхтар. Так ви бачитимете перешкоди й уникнете падіння.

Пересуваючись велосипедом



Перевірка велосипеда:

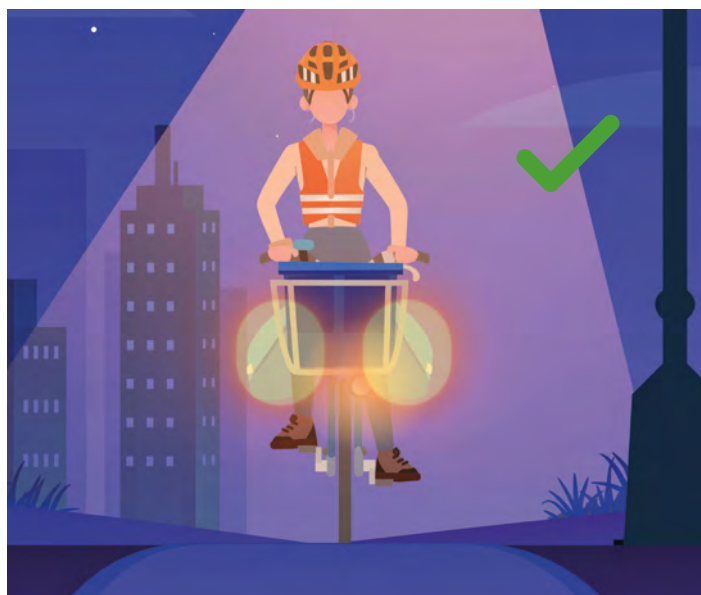
- 1 гальма
- 2 фари
- 3 шини
- 4 дзвінок
- 5 відбивачі



Важливо: користуйтеся шоломом!



Неправильно: завелика вага з одного боку.

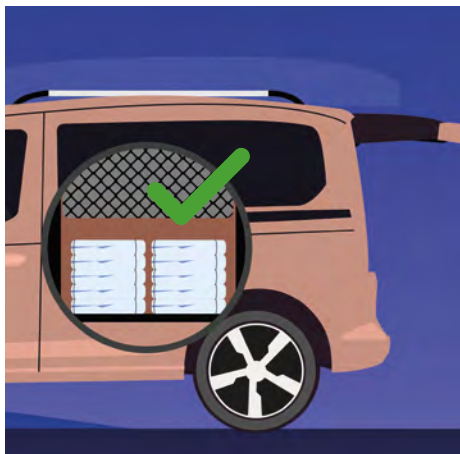


Важливо: розподіляйте вагу на обидва боки.

Пересуваючись автомобілем



Відчиняйте двері правою рукою. Так ви бачитимете велосипедистів, які проїжджають повз вас. Користуйтеся ручним гальмом.

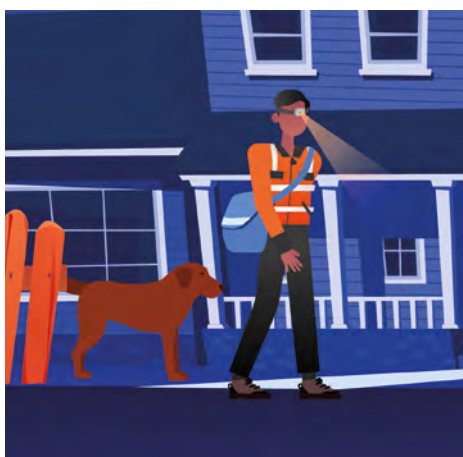


Транспортуйте газети тільки в багажному відділенні. Розподіляйте їх рівномірно.



Розділові решітки й сітки захищають водіїв. Помістіть аптечку та знак аварійної зупинки в легкодоступне місце.

Небезпечні ситуації



Собаки: не дивіться їм у очі, не робіть швидких рухів, не тікайте.



У разі нападу: голосно заговоріть до собаки, тримайте якийсь предмет між собою та собакою.



Люди в нетверезому стані: уникайте контакту, встановіть чіткі межі, в надзвичайній ситуації користуйтеся свистком або гудком.



Ми тут для вас
BG ETEM

Наша задача: безпека та здоров'я на робочому місці

BG ETEM — це організація, яка здійснює обов'язкове страхування від нещасних випадків і професійних захворювань для близько 4 мільйонів людей на понад 200 000 підприємствах-членах.

Ми допомагаємо максимально убезпечити роботу для кожного. Якщо трапляються нещасні випадки або професійні захворювання, ми завжди готові надати допомогу. Ми дбаємо про лікування, реабілітацію та повернення до професійної діяльності.

BG ETEM страхує працівників у галузях енергетичного й водного господарства, текстильної промисловості й індустрії моди, точного машинобудування, дрібного електротехнічного виробництва й електротехнічної промисловості, а також поліграфії та переробки паперу.

Докладніше про нас і наші послуги:

www.bgetem.de

Номер замовлення PU089

Наші інформаційні матеріали про безпеку та здоров'я на робочому місці доступні за адресою

medien.bgetem.de

Авторські права на ілюстрації:

SW Media для BG ETEM (заголовки), FIUMU GmbH для BG ETEM (ілюстрації)

BG ETEM

Berufsgenossenschaft
Energie Textil Elektro Medienerzeugnisse
Gustav-Heinemann-Ufer 130
50968 Köln
Telefon: 0221 3778-0
www.bgetem.de

Приєднуйтеся до нас:

